

ALUMINIUM | ALUMINIUM

STAVEN 08 BARRES

RONDE STAVEN BARRES RONDES
VIERKANTE STAVEN BARRES CARREES
PLATTE STAVEN MEPLATS

PROFIELEN 10 PROFILES

L-PROFIELEN PROFILES-L
U-PROFIELEN PROFILES-U
T-PROFIELEN PROFILES-T
Z-PROFIELEN PROFILES-Z

BUIZEN 13 TUBES

RONDE BUIZEN TUBES RONDS
VIERKANTE BUIZEN TUBES CARRES
RECHTHOEKIGE BUIZEN TUBES RECTANGULAIRES

OP ROL 14 EN ROULEAU

DRAAD OP ROL FIL EN ROULEAU

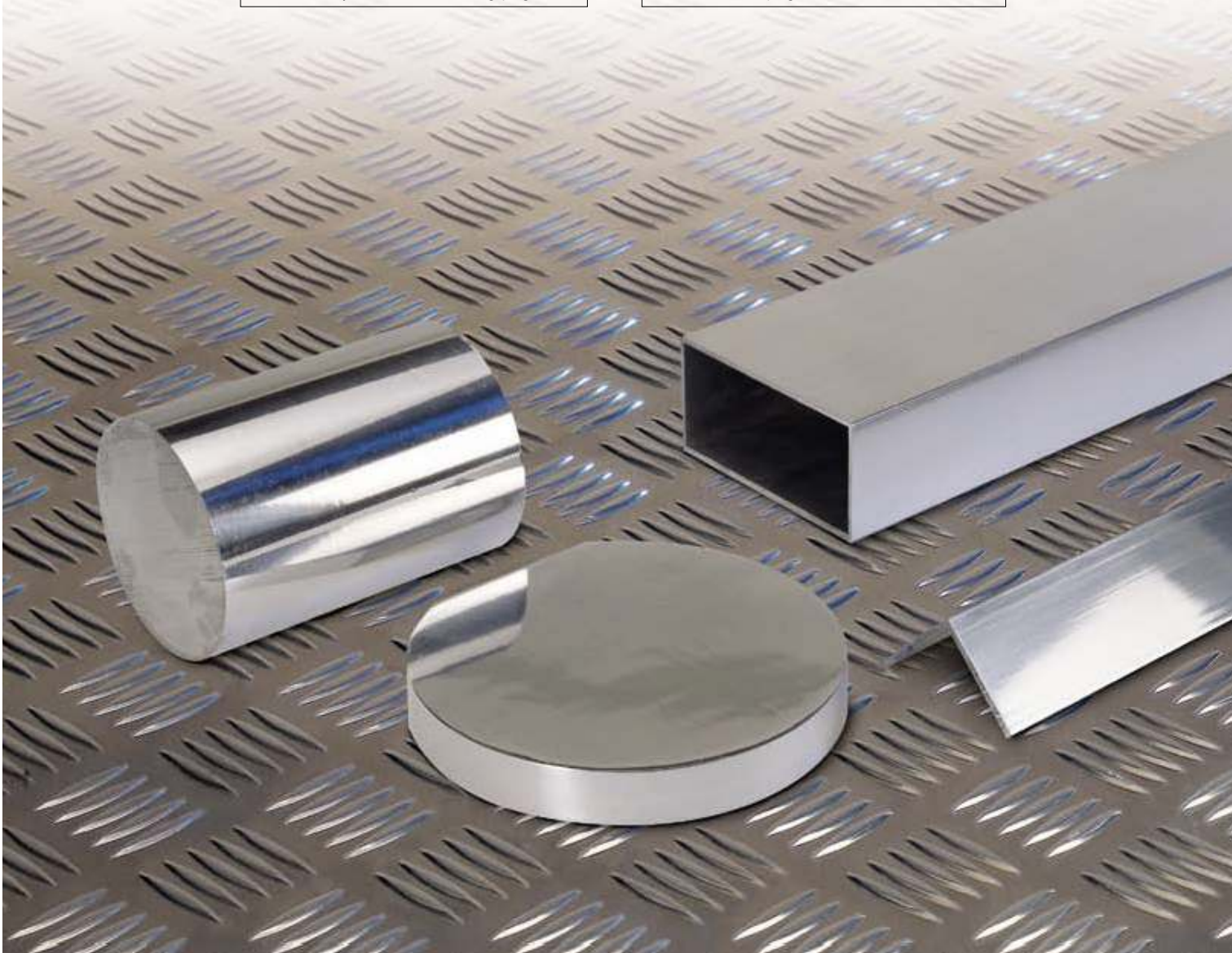
PLATEN 15 TOLES

TRAANPLATEN TOLES LARMEES
GEBOUCHONNEERDE PLATEN TOLES BOUCHONNEES
STUCCO PLATEN TOLES STUCCO
GEANODISEERDE PLATEN TOLES ANODISEES
GELAKTE PLATEN TOLES LAQUEES
GEGOTEN PLATEN TOLES COULEES

TECHNISCHE GEGEVENS 20 DONNEES TECHNIQUES

Alle vermelde gewichten zijn theoretisch berekend.
Er kan geen aansprakelijkheid worden aanvaard voor
eventuele onjuistheden in dit leveringsprogramma.

Tous les poids indiqués sont calculés de façon théorique.
Nous déclinons toute responsabilité pour d'éventuelles
erreurs dans notre programme de livraison.



ALUMINIUM ALUMINIUM

1

RONDE STAVEN BARRS RONDES

AlMgSi 0,5 F22 / 6060

LENGTEN VAN 6m
LONGUEURS DE 6m

D	kg/m
6	0,076
7	0,104
8	0,136
10	0,212
12	0,305
15	0,477
16	0,543
20	0,848
25	1,325
28	1,662
30	1,908
35	2,596
40	3,391
45	4,292
50	5,299

AlMgSi 1 F31 / 6082

VARIABLE FABRICATIELENGTEN
LONGUEURS DE FABRICATION VARIABLES

D	kg/m
10	0,212
12	0,305
15	0,477
16	0,543
20	0,848
25	1,325
30	1,908
35	2,596
40	3,391
50	5,299
55	6,411
60	7,630
65	8,955
70	10,386
75	11,922
80	13,565
85	15,313
90	17,168
100	21,195
110	25,646
115	28,030
120	30,521
125	33,117
130	35,820
140	41,542
150	47,689
160	54,259
170	61,254
180	68,672
200	84,780
210	93,470
225	107,300
250	132,469

AlMgSi 1 F31 / 6082

VERVOLG - SUITE

D	kg/m
300	190,755
350	259,639
400	339,120
450	429,199

AlMgBiPb / 2011 getrokken

LENGTEN VAN 3m
LONGUEURS DE 3m

D	kg/m
5	0,053
6	0,076
8	0,136
10	0,212
12	0,305
14	0,415
15	0,477
16	0,543
18	0,687
19	0,765
20	0,848
22	1,070
24	1,280
26	1,500
28	1,740
25	1,325
30	1,908
32	2,170
35	2,596
40	3,391
45	4,292
50	5,299

ALUMINIUM ALUMINIUM

1

AlCuMgPb F37 / 2007 / 2030 geperst

LENGTEN VAN 3m
LONGUEURS DE 3m

55	6,411
60	7,630
65	8,955
70	10,386
75	11,922
80	13,565
85	15,313
90	17,168
95	19,128
100	21,195
110	25,646
120	30,521
125	33,117
130	35,820
140	41,542
150	47,689
160	54,259
170	61,254
180	68,672
200	84,780
250	137,38
300	197,90

VIERKANTE STAVEN BARRES CARREES

AlMgSi 0,5 F22 / 6060

LENGTEN VAN 6m
LONGUEURS DE 6m

D	kg/m
8	0,173
10	0,270
12	0,389
15	0,608
20	1,080
25	1,688
30	2,430
35	3,308
40	4,320
50	6,750
60	9,720

PLATTE STAVEN MEPLATS

AlMgSi 0,5 F22 / 6060

LENGTEN VAN 6m
LONGUEURS DE 6m

A x e	kg/m
10 x 2	0,054
10 x 3	0,081
10 x 4	0,108
10 x 5	0,135
15 x 2	0,081
15 x 3	0,122
15 x 4	0,162
15 x 5	0,203
15 x 6	0,243
15 x 8	0,324
15 x 10	0,405
20 x 2	0,108
20 x 3	0,162
20 x 4	0,216
20 x 5	0,270
20 x 6	0,324
20 x 8	0,432
20 x 10	0,540
20 x 12	0,648
20 x 15	0,810
25 x 2	0,135
25 x 3	0,203
25 x 4	0,270
25 x 5	0,338
25 x 6	0,405
25 x 8	0,540
25 x 10	0,675
25 x 12	0,810
25 x 15	1,013
25 x 20	1,350
30 x 2	0,162
30 x 3	0,243
30 x 4	0,324
30 x 5	0,405
30 x 6	0,486
30 x 8	0,648
30 x 10	0,810
30 x 12	0,972
30 x 15	1,215
30 x 20	1,620
30 x 25	2,025
35 x 3	0,284
35 x 4	0,378
35 x 5	0,473
35 x 6	0,567
35 x 8	0,756
35 x 10	0,945
35 x 15	1,418
35 x 20	1,890
40 x 2	0,216
40 x 3	0,324
40 x 4	0,432
40 x 5	0,540
40 x 6	0,648

ALUMINIUM ALUMINIUM

1

PLATTE STAVEN MEPLATS

AIMgSi 0,5 F22 / 6060	
VERVOLG- SUITE	
A x e	kg/m
40 x 8	0,864
40 x 10	1,080
40 x 12	1,296
40 x 15	1,620
40 x 20	2,160
40 x 25	2,700
40 x 30	3,240
45 x 5	0,608
50 x 2	0,270
50 x 3	0,405
50 x 4	0,540
50 x 5	0,675
50 x 6	0,810
50 x 8	1,080
50 x 10	1,350
50 x 12	1,620
50 x 15	2,025
50 x 20	2,700
50 x 25	3,375
50 x 30	4,050
60 x 2	0,324
60 x 3	0,486
60 x 4	0,648
60 x 5	0,810
60 x 6	0,972
60 x 8	1,296
60 x 10	1,620
60 x 12	1,944
60 x 15	2,430
60 x 20	3,240
60 x 25	4,050
60 x 30	4,860
60 x 40	6,480
70 x 3	0,567
70 x 5	0,945
70 x 6	1,140
70 x 8	1,512
70 x 10	1,890
70 x 15	2,835
70 x 40	7,560
80 x 3	0,648
80 x 4	0,864
80 x 5	1,080
80 x 6	1,300
80 x 8	1,728
80 x 10	2,160
80 x 15	3,240
80 x 20	4,320
80 x 30	6,480
80 x 40	8,640
90 x 10	2,430
100 x 3	0,810
100 x 4	1,080
100 x 5	1,350
100 x 6	1,620
100 x 8	2,160

AIMgSi 0,5 F22 / 6060	
VERVOLG- SUITE	
A x e	kg/m
100 x 10	2,700
100 x 12	3,240
100 x 15	4,050
100 x 20	5,400
120 x 5	1,620
120 x 8	2,592
120 x 10	3,240
120 x 15	4,860
120 x 20	6,480
125 x 15	5,063
150 x 5	2,025
150 x 8	3,240
150 x 10	4,050
150 x 15	6,075
200 x 10	5,400
200 x 20	10,797

PROFIELEN PROFILES

AIMgSi 0,5 F22 / 6060	
GELIJKZUIDIGE WINKELHAKEN-SCHERPE HOEKEN EQUERRES EGALES-ANGLES VIFS	
LENGTEN VAN 6m - LONGUEURS DE 6m	
A x B x e	kg/m
10 x 10 x 2	0,097
15 x 15 x 1,5	0,115
15 x 15 x 2	0,151
15 x 15 x 3	0,219
20 x 20 x 1,5	0,157
20 x 20 x 2	0,205
20 x 20 x 3	0,300
20 x 20 x 4	0,389
25 x 25 x 2	0,259
25 x 25 x 3	0,381
25 x 25 x 4	0,497
30 x 30 x 2	0,313
30 x 30 x 3	0,462
30 x 30 x 4	0,605
30 x 30 x 5	0,743
35 x 35 x 2	0,367
35 x 35 x 3	0,543
35 x 35 x 4	0,713
35 x 35 x 5	0,878
40 x 40 x 2	0,421
40 x 40 x 3	0,624
40 x 40 x 4	0,821
40 x 40 x 5	1,013
45 x 45 x 2	0,486
45 x 45 x 3	0,705
50 x 50 x 2	0,529
50 x 50 x 3	0,786
50 x 50 x 4	1,037
50 x 50 x 5	1,283
50 x 50 x 6	1,523

ALUMINIUM ALUMINIUM

1

AIMgSi 0,5 F22 / 6060	
VERVOLG- SUITE	
A x B x e	kg/m
60 x 60 x 2	0,637
60 x 60 x 3	0,948
60 x 60 x 4	1,253

AIMgSi 0,5 F22 / 6060	
VERVOLG- SUITE	
A x B x e	kg/m
60 x 60 x 5	1,553
60 x 60 x 6	1,847
70 x 70 x 7	2,514
80 x 80 x 3	1,271
80 x 80 x 8	3,283
100 x 100 x 10	5,130

AIMgSi 0,5 F22 / 6060	
ONGELIJKZIJDIGE WINKELHAKEN-SCHERPE HOEKEN EQUERRES INEGALES-ANGLES VIFS	
LENGTEN VAN 6m - LONGUEURS DE 6m	
A x B x e	kg/m
15 x 10 x 2	0,124
20 x 10 x 1,5	0,115
20 x 10 x 2	0,151
20 x 15 x 2	0,178
25 x 10 x 2	0,178
25 x 15 x 2	0,205
25 x 20 x 2	0,232
30 x 10 x 2	0,205
30 x 15 x 2	0,232
30 x 20 x 2	0,259
30 x 20 x 3	0,380
30 x 20 x 4	0,500
30 x 25 x 3	0,440
35 x 20 x 2	0,290
40 x 10 x 2	0,260
40 x 15 x 2	0,285
40 x 20 x 2	0,313
40 x 20 x 3	0,462
40 x 20 x 4	0,605
40 x 25 x 2	0,340
40 x 25 x 3	0,526
40 x 30 x 2	0,367
40 x 30 x 3	0,543
45 x 30 x 3	0,543
50 x 15 x 2	0,340
50 x 20 x 2	0,367
50 x 20 x 3	0,543
50 x 25 x 2	0,394
50 x 25 x 3	0,583
50 x 25 x 4	0,810

AIMgSi 0,5 F22 / 6060	
VERVOLG- SUITE	
A x B x e	kg/m
50 x 30 x 2	0,425
50 x 30 x 3	0,624
50 x 30 x 4	0,820
50 x 30 x 5	1,013
60 x 15 x 2	0,400
60 x 20 x 2	0,430
60 x 25 x 2	0,448
60 x 30 x 2	0,475
60 x 30 x 3	0,705
60 x 30 x 4	0,929
60 x 40 x 2	0,540
60 x 40 x 3	0,786
60 x 40 x 4	1,037
60 x 40 x 5	1,283
70 x 20 x 2	0,475
70 x 40 x 2	0,583
75 x 40 x 3	0,931
75 x 50 x 5	1,620
75 x 50 x 6	1,620
80 x 20 x 2	0,529
80 x 25 x 2	0,556
80 x 40 x 4	1,253
80 x 50 x 6	2,008
90 x 40 x 2	0,702
100 x 25 x 2	0,664
100 x 25 x 3	1,010
100 x 40 x 4	1,512
100 x 50 x 3	1,195
100 x 50 x 5	1,958
100 x 64 x 8	3,369
100 x 75 x 8	3,607
120 x 80 x 10	5,120
130 x 30 x 3	1,272
130 x 30 x 5	2,630
150 x 75 x 8	4,687

AIMgSi 0,5 F22 / 6060	
GELIJKZIJDIGE U-PROFIELEN-SCHERPE HOEKEN GLISSIÈRES ÉGALES-ANGLES VIFS	
LENGTEN VAN 6m - LONGUEURS DE 6m	
H x B x H x e	kg/m
10 x 10 x 10 x 1,5	0,109
13 x 13 x 13 x 1,5	0,158
15 x 15 x 15 x 1,5	0,170
15 x 15 x 15 x 2	0,221
18 x 18 x 18 x 2	0,270
20 x 20 x 20 x 1,5	0,231
20 x 20 x 20 x 2	0,302
22 x 22 x 22 x 2	0,335
25 x 25 x 25 x 2	0,383
25 x 25 x 25 x 3	0,559

ALUMINIUM ALUMINIUM

1

AlMgSi 0,5 F22 / 6060

VERVOLG- SUITE

30 x 30 x 30 x 2	0,464
30 x 30 x 30 x 3	0,680
40 x 40 x 40 x 2	0,626
40 x 40 x 40 x 3	0,924
40 x 40 x 40 x 4	1,210
50 x 50 x 50 x 3	1,166
50 x 50 x 50 x 5	1,888



PROFIELEN PROFILES

AlMgSi 0,5 F22 / 6060

ONGELIJKZIJDIGE U-PROFIELEN-SCHERPE HOEKEN
GLISSIERES INEGALES-ANGLES VIFS

LENGTEN VAN 6m - LONGUEURS DE 6m

H x B x H x e	kg/m
15 x 10 x 15 x 1,5	0,162
20 x 12 x 20 x 2	0,259
30 x 20 x 30 x 2	0,410
35 x 25 x 35 x 2	0,491
40 x 100 x 40 x 3	1,510
100 x 200 x 100 x 12	12,20



PROFIELEN PROFILES

AlMgSi 0,5 F22 / 6060

T-PROFIELEN-SCHERPE HOEKEN
PROFILES-T-ANGLES VIFS

LENGTEN VAN 6m - LONGUEURS DE 6m

B x H x e	kg/m
15 x 15 x 2	0,151
20 x 20 x 2	0,205
25 x 25 x 2	0,259
25 x 25 x 3	0,381
30 x 30 x 3	0,462
35 x 35 x 3	0,543
40 x 40 x 3	0,624
40 x 40 x 4	0,821
50 x 50 x 4	1,037
50 x 50 x 5	1,283
50 x 50 x 6	1,620
60 x 60 x 6	1,847
80 x 80 x 8	3,320



PROFIELEN PROFILES

AlMgSi 0,5 F22 / 6060

ONGELIJKZIJDIGE U-PROFIELEN-SCHERPE HOEKEN
GLISSIERES INEGALES-ANGLES VIFS

LENGTEN VAN 6m - LONGUEURS DE 6m

H x B x H x e	kg/m
10 x 20 x 10 x 2	0,194
12 x 25 x 12 x 2	0,265
15 x 20 x 15 x 2	0,249
15 x 25 x 15 x 2	0,275
15 x 30 x 15 x 2	0,302
15 x 30 x 15 x 3	0,437
20 x 25 x 20 x 2	0,329
20 x 25 x 20 x 3	0,478
20 x 30 x 20 x 2	0,357
20 x 30 x 20 x 3	0,518
20 x 40 x 20 x 2	0,410
20 x 40 x 20 x 3	0,599
25 x 35 x 25 x 2	0,437
25 x 40 x 25 x 3	0,680
25 x 45 x 25 x 3	0,721
25 x 50 x 25 x 3	0,761
30 x 40 x 30 x 3	0,761
30 x 40 x 30 x 4	0,994
30 x 50 x 30 x 3	0,842
30 x 50 x 30 x 4	1,102
30 x 60 x 30 x 4	1,210
40 x 50 x 40 x 4	1,318
40 x 60 x 40 x 3	1,080
40 x 60 x 40 x 4	1,426
40 x 60 x 40 x 5	1,754
40 x 80 x 40 x 4	1,642
50 x 80 x 50 x 5	2,295
50 x 100 x 50 x 5	2,565
60 x 140 x 60 x 7	4,649
64 x 100 x 64 x 6,4	3,719
80 x 125 x 80 x 8	5,810
80 x 160 x 80 x 10	8,100



PROFIELEN PROFILES

AlMgSi 0,5 F22 / 6060

Z-PROFIELEN-SCHERPE HOEKEN
PROFILES-Z-ANGLES VIFS

LENGTEN VAN 6m - LONGUEURS DE 6m

B x H x e	kg/m
15 x 6 x 15 x 1,5	0,134
15 x 10 x 15 x 2	0,194
15 x 15 x 15 x 1,5	0,170
15 x 20 x 15 x 2	0,248

ALUMINIUM ALUMINIUM

1



RONDE BUIZEN TUBES ROUNDS

AlMgSi 0,5 - F22 / 6060

LENGTEN VAN 6m
LONGUEURS DE 6m

D x e	kg/m
4 x 1	0,025
6 x 1	0,042
8 x 1	0,059
10 x 1	0,076
12 x 1	0,093
14 x 1	0,110
15 x 1,5	0,172
16 x 1	0,140
16 x 1,5	0,184
18 x 1,5	0,210
19 x 1,5	0,223
20 x 1,5	0,235
20 x 2	0,305
20 x 5	0,636
22 x 1,5	0,261
22 x 2	0,339
25 x 1,5	0,299
25 x 2	0,390
25 x 2,5	0,477
25 x 3	0,560
25 x 5	0,848
28 x 1,5	0,337
30 x 1,5	0,362
30 x 2	0,475
30 x 2,5	0,583
30 x 3	0,687
30 x 5	1,060
32 x 1,5	0,388
33 x 3	0,763
35 x 2	0,560
35 x 2,5	0,689
35 x 5	1,272
36 x 1,5	0,439
38 x 4	1,153
40 x 1,5	0,490
40 x 2	0,644
40 x 2,5	0,795
40 x 3,5	1,080
40 x 5	1,484
42 x 3	0,992
44 x 1,5	0,540
45 x 2	0,729
45 x 2,5	0,901
48 x 1,5	0,591
48 x 3	1,200
48 x 4	1,510
50 x 1,5	0,617
50 x 2	0,814
50 x 2,5	1,007
50 x 3	1,195
50 x 5	1,908
52 x 1,5	0,642
55 x 2,5	1,113
57 x 2	0,933

D x e	kg/m
60 x 1,5	0,744
60 x 2	1,030
60 x 2,5	1,218
60 x 3	1,450
60 x 5	2,331
60 x 10	4,241
62 x 2	1,017
63 x 1,5	0,790
70 x 3	1,704
70 x 5	2,755
72 x 3	1,755
75 x 2	1,240
76 x 3	1,860
80 x 2	1,323
80 x 2,5	1,595
80 x 3	2,060
80 x 4	2,577
80 x 5	3,179
80 x 10	6,350
90 x 3	2,310
90 x 5	3,603
100 x 2	1,662
100 x 3	2,590
100 x 5	4,027
110 x 5	4,451
120 x 5	4,875
125 x 4	4,104
133 x 4	4,610
150 x 5	6,147
160 x 5	6,570
200 x 5	8,266



VIERKANTE BUIZEN TUBES CARRÉS

AlMgSi 0,5 - F22 / 6060

LENGTEN VAN 6m
LONGUEURS DE 6m

A x A x e	kg/m
15 x 15 x 1	0,218
15 x 15 x 1,5	0,219
15 x 15 x 2	0,302
20 x 20 x 1	0,205
20 x 20 x 1,5	0,300
20 x 20 x 2	0,389
25 x 25 x 1,5	0,390
25 x 25 x 2	0,497
25 x 25 x 3	0,713
30 x 30 x 2	0,605
30 x 30 x 2,5	0,742
30 x 30 x 3	0,875
35 x 35 x 2	0,713
35 x 35 x 3	1,037

ALUMINIUM ALUMINIUM

1

AlMgSi 0,5 - F22 / 6060	
VERVOLG- SUITE	
A x A x e	kg/m
40 x 40 x 2	0,821
40 x 40 x 3	1,199
40 x 40 x 4	1,555
45 x 45 x 2	0,929
50 x 50 x 2	1,037
50 x 50 x 3	1,523
50 x 50 x 4	1,987
60 x 60 x 2	1,253
60 x 60 x 3	1,847
60 x 60 x 4	2,419
70 x 70 x 4	2,851

VIERKANTE BUIZEN TUBES CARRES	
AlMgSi 0,5 - F22 / 6060	
VERVOLG- SUITE	
A x A x e	kg/m
65 x 65 x 2,5	1,688
80 x 80 x 3	2,494
80 x 80 x 4	3,283
100 x 100 x 2	2,117
100 x 100 x 4	4,147
100 x 100 x 5	5,390
120 x 120 x 5	6,210

RECHTHOEKIGE BUIZEN TUBES RECTANGULAIRES	
AlMgSi 0,5 F22 / 6060	
LENGTEN VAN 6m LONGUEURS DE 6m	
A x B x e	kg/m
20 x 10 x 1,5	0,219
25 x 15 x 2	0,388
25 x 20 x 2	0,443
30 x 15 x 1,5	0,340
30 x 15 x 2	0,464
30 x 20 x 2	0,497
30 x 25 x 2	0,570
35 x 20 x 2	0,551
35 x 25 x 2	0,605
40 x 20 x 1,5	0,462
40 x 20 x 2	0,605
40 x 20 x 3	0,875
40 x 25 x 2	0,658
40 x 30 x 3	1,037
45 x 25 x 2	0,713
50 x 15 x 2	0,660
50 x 20 x 2	0,713
50 x 25 x 1,5	0,610
50 x 25 x 2	0,767
50 x 25 x 3	1,120

AlMgSi 0,5 F22 / 6060	
VERVOLG- SUITE	
A x B x e	kg/m
50 x 30 x 2	0,821
50 x 30 x 2,5	1,013
50 x 30 x 3	1,199
50 x 40 x 2	0,928
50 x 40 x 4	1,771
60 x 20 x 2	0,821
60 x 25 x 2	0,870
60 x 25 x 3	1,280
60 x 30 x 2	0,936
60 x 40 x 2	1,037
60 x 40 x 2,5	1,350
60 x 40 x 3	1,523
60 x 40 x 4	1,987
80 x 30 x 2	1,140
80 x 40 x 2	1,253
80 x 40 x 2,5	1,500
80 x 40 x 3	1,847
80 x 40 x 4	2,419
80 x 50 x 4	2,636
100 x 18 x 2	1,231
100 x 40 x 4	2,851
100 x 50 x 3	2,333
100 x 50 x 5	3,780
100 x 60 x 4	3,456
120 x 30 x 3	2,333
120 x 40 x 4	3,283
120 x 60 x 3	2,819
130 x 50 x 4	3,715
140 x 40 x 3	2,818
150 x 40 x 4	3,931
150 x 50 x 3	3,143
150 x 50 x 4	4,150
200 x 50 x 4	5,227

DRAAD OP ROL FIL EN ROULEAU	
Al 99,5% (1/2 hard-1/2 dur) 1050 A	
ROLLEN VAN 40 à 50 kg - ROULEAUX DE 40 à 50 kg	
Ø	kg/m
2	0,0085
3	0,0191
5	0,0530

Al 99,5% (zacht-recuit) 1050 A	
ROLLEN VAN 40 à 50 kg - ROULEAUX DE 40 à 50 kg	
Ø	kg/m
3	0,0191
10	0,2120

ALUMINIUM ALUMINIUM

1

**PLATEN
TOLES**

Al 99,5% (1/2 hard-1/2 dur) F11 / 1050 A

afmetingen-dimensions	kg/st-kg/pce
2000 x 1000 x 0,5	2,70
2000 x 1000 x 0,6	3,24
2000 x 1000 x 0,8	4,32
2500 x 1250 x 0,8	6,75
3000 x 1500 x 0,8	9,72
2000 x 1000 x 1	5,40
2500 x 1250 x 1	8,44
3000 x 1500 x 1	12,15
4000 x 1500 x 1	16,20
2000 x 1000 x 1,2	6,48
2500 x 1250 x 1,2	10,13
3000 x 1500 x 1,2	14,58
2000 x 1000 x 1,5	8,10
2500 x 1250 x 1,5	12,66
3000 x 1500 x 1,5	18,23
4000 x 1500 x 1,5	24,30
2000 x 1000 x 2	10,80
2500 x 1250 x 2	16,88
3000 x 1500 x 2	24,30
4000 x 1500 x 2	32,40
2000 x 1000 x 2,5	13,50
2500 x 1250 x 2,5	21,09
3000 x 1500 x 2,5	30,375
2000 x 1000 x 3	16,20
2500 x 1250 x 3	25,31
3000 x 1500 x 3	36,45
4000 x 1500 x 3	48,60
2000 x 1000 x 4	21,60
2500 x 1250 x 4	33,75
3000 x 1500 x 4	48,60
2000 x 1000 x 5	27,00
2500 x 1250 x 5	42,19
3000 x 1500 x 5	60,75

Al 99,5% (warmgewalst-laminé à chaud) G13 / 1050 A

afmetingen-dimensions	kg/st-kg/pce
2000 x 1000 x 6	32,40
2500 x 1250 x 6	50,63
2000 x 1000 x 8	43,20
2500 x 1250 x 8	67,50
2000 x 1000 x 10	54,00

Al99,5% + PVC

afmetingen-dimensions	kg/st-kg/pce
2000 x 1000 x 1,5	8,10
2500 x 1250 x 1,5	12,66
3000 x 1500 x 1,5	18,23
4000 x 1500 x 1,5	24,30
2000 x 1000 x 2	10,80
2500 x 1250 x 2	16,88
3000 x 1500 x 2	24,30
4000 x 1500 x 2	32,40

AlMg 3 (zacht-recuit) W19 / 5754

afmetingen-dimensions	kg/st-kg/pce
2500 x 1250 x 1	8,44
2500 x 1250 x 1,5	12,66
2500 x 1250 x 2	16,88
2000 x 1000 x 3	16,20
2500 x 1250 x 3	25,31

AlMg 3 (1/4 hard-1/4 dur) G22 / 5754

afmetingen-dimensions	kg/st-kg/pce
2000 x 1000 x 0,8	4,32
2000 x 1000 x 1	5,40
2500 x 1250 x 1	8,44
3000 x 1500 x 1	12,15
4000 x 1500 x 1	16,20
2000 x 1000 x 1,5	8,10
2500 x 1250 x 1,5	12,66
3000 x 1500 x 1,5	18,23
4000 x 1500 x 1,5	24,30
2000 x 1000 x 2	10,80
2500 x 1250 x 2	16,88
3000 x 1500 x 2	24,30
4000 x 1500 x 2	32,40
2000 x 1000 x 2,5	13,50
2500 x 1250 x 2,5	21,09
3000 x 1500 x 2,5	30,38
2000 x 1000 x 3	16,20
2500 x 1250 x 3	25,31
3000 x 1500 x 3	36,45
4000 x 1500 x 3	48,60
2000 x 1000 x 4	21,60
2500 x 1250 x 4	33,75
3000 x 1500 x 4	48,60
2000 x 1000 x 5	27,00
2500 x 1250 x 5	42,19
3000 x 1500 x 5	60,75
2000 x 1000 x 6	32,40
2500 x 1250 x 6	50,63
2000 x 1000 x 8	43,20
2500 x 1250 x 8	67,50
3000 x 1500 x 6	72,90
3000 x 1500 x 8	97,20
2000 x 1000 x 10	54,00
2500 x 1250 x 10	84,37
3000 x 1500 x 10	121,50
2000 x 1000 x 12	64,80
2000 x 1000 x 15	81,00

ALUMINIUM ALUMINIUM

1

**PLATEN
TOLES**

AlMgSi 1 (hard-dur) F30 / 6082

afmetingen-dimensions	kg/st-kg/pce
2000 x 1000 x 1	5,40
2000 x 1000 x 1,5	8,10
2000 x 1000 x 2	10,80
2000 x 1000 x 3	16,20
2000 x 1000 x 4	21,60
2000 x 1000 x 5	27,00
2000 x 1000 x 6	32,40
2000 x 1000 x 8	43,20
2000 x 1000 x 10	54,00
2500 x 1250 x 10	84,38
3000 x 1500 x 10	121,50
2000 x 1000 x 12	64,80
2500 x 1250 x 12	101,25
3000 x 1500 x 12	145,80
2000 x 1000 x 15	81,00
2500 x 1250 x 15	126,56
3000 x 1500 x 15	182,25
2000 x 1000 x 20	108,00
2500 x 1250 x 20	168,75
3000 x 1500 x 20	243,00
2000 x 1000 x 25	135,00
2500 x 1250 x 25	210,94
3000 x 1500 x 25	303,75
2000 x 1000 x 30	162,00
2500 x 1250 x 30	253,13
3000 x 1500 x 30	364,50
3000 x 1500 x 35	425,25
2000 x 1000 x 40	216,00
2500 x 1250 x 40	337,50
3000 x 1500 x 40	486,00
2000 x 1000 x 50	270,00
2500 x 1250 x 50	421,88
3000 x 1500 x 50	607,50
2000 x 1000 x 60	324,00
2500 x 1250 x 60	506,25
3000 x 1500 x 60	729,00
2500 x 1250 x 70	590,63
3000 x 1500 x 70	850,50
2500 x 1250 x 80	675,00
2500 x 1250 x 90	759,38
2500 x 1250 x 100	843,75
2500 x 1250 x 125	1054,68
2500 x 1250 x 150	1265,62

AlMg 4,5 Mn (zacht-recuït) W28 / 5083

afmetingen-dimensions	kg/st-kg/pce
2500 x 1250 x 2,5	21,09
2000 x 1000 x 3	16,20
2500 x 1250 x 3	25,31
3000 x 1500 x 3	36,45
2000 x 1000 x 4	21,60
3000 x 1500 x 4	48,60
2000 x 1000 x 5	27,00
2500 x 1250 x 5	42,18
3000 x 1500 x 5	60,75
2000 x 1000 x 6	32,40
2500 x 1250 x 6	50,62
3000 x 1500 x 6	72,90
2000 x 1000 x 8	43,20
3000 x 1500 x 8	97,20
3000 x 1500 x 10	121,50
3000 x 1500 x 12	145,80
3000 x 1500 x 15	182,25
3000 x 1500 x 20	243,00
3000 x 1500 x 25	303,75
3000 x 1500 x 30	364,50
3000 x 1500 x 35	425,25
3000 x 1500 x 40	486,00
3000 x 1500 x 50	607,50
3000 x 1500 x 60	729,00
3000 x 1500 x 80	972,00
3000 x 1500 x 90	1093,50
3000 x 1500 x 100	1215,00

TOOLING PLATE

(C.T.P) - 2-ZIJDIG AFGEFREESD VOORZIEN VAN BESCHERMFOLIE
(C.T.P) - FRAISÉE DOUBLE-FACE AVEC FILM DE PROTECTION

afmetingen-dimensions	kg/m ²
2440 x 1220 x 6,35	17,33
2440 x 1220 x 8	21,84
2440 x 1220 x 9,53	26,01
2440 x 1220 x 10	27,30
2440 x 1220 x 12	32,80
2440 x 1220 x 12,7	34,67
2440 x 1220 x 15	40,95
2440 x 1220 x 15,88	43,35
2440 x 1220 x 19,05	52,00
2440 x 1220 x 20	54,60
2440 x 1220 x 25	68,25
2440 x 1220 x 25,4	69,34
2440 x 1220 x 30	81,90
2440 x 1220 x 35	95,55
2440 x 1220 x 38,1	104,01
2440 x 1220 x 40	109,30
2440 x 1220 x 50	136,50
2440 x 1220 x 60	163,80
2440 x 1220 x 80	218,40
2440 x 1220 x 100	273,00
2440 x 1220 x 150	409,50

ALUMINIUM ALUMINIUM

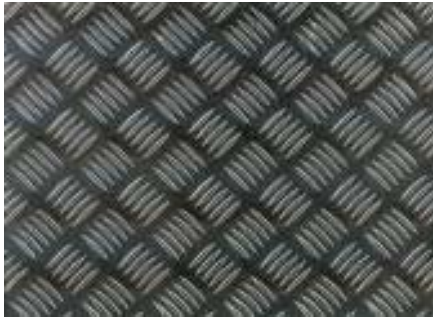
1



PLATEN TOLES

AlMg 3 - F20 / 5754

TRAANPLATEN - TOLES LARMEES
5-TRAANS ONGEBEITST
5 LARMES, NON DÉCAPÉ



afmetingen-dimensions	kg/st-kg/pce
2000 x 1000 x 2,5/4	15,80
2500 x 1250 x 2,5/4	24,70
3000 x 1500 x 2,5/4	35,60
2000 x 1000 x 3,5/5	21,20
2500 x 1250 x 3,5/5	33,00
3000 x 1500 x 3,5/5	47,70
2000 x 1000 x 5/7	29,20
2500 x 1250 x 5/7	45,00
3000 x 1500 x 5/7	65,70
3000 x 1000 x 7/8,5	63,00
2500 x 1250 x 7/8,5	65,70
3000 x 1500 x 7/8,5	94,50

AlMg 3 - F20 / 5754

TRAANPLATEN - TOLES LARMEES
2-TRAANS ONGEBEITST
2 LARMES, NON DÉCAPÉ

afmetingen-dimensions	kg/st-kg/pce
2000 x 1000 x 2,5/4	15,00
2500 x 1250 x 2,5/4	23,40
3000 x 1500 x 2,5/4	33,80
2000 x 1000 x 3,5/5	21,00
2500 x 1250 x 3,5/5	32,80
3000 x 1500 x 3,5/5	47,30
2000 x 1000 x 5/7	30,00
2500 x 1250 x 5/7	46,90
3000 x 1500 x 5/7	67,50

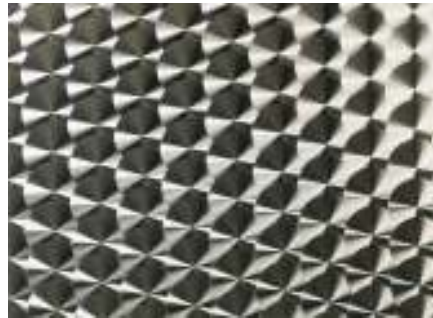
AlMg 3 - F20 / 5754

TRAANPLATEN - TOLES LARMEES
5-TRAANS GEBEITST
5 LARMES, DÉCAPÉ

afmetingen-dimensions	kg/st-kg/pce
2000 x 1000 x 2,5/4	15,80
2500 x 1250 x 2,5/4	24,70
3000 x 1500 x 2,5/4	35,60
2000 x 1000 x 3,5/5	21,20
2500 x 1250 x 3,5/5	33,00
3000 x 1500 x 3,5/5	47,70
2000 x 1000 x 5/7	29,20
2500 x 1250 x 5/7	45,00
3000 x 1500 x 5/7	65,70

Al 99,5% - F11 / 1050 A

GEBOUCHONNEERDE PLATEN - TOLES BOUCHONNEES



afmetingen-dimensions	kg/st-kg/pce
2000 x 1000 x 1,2	6,480
2500 x 1250 x 1,2	10,125

Al 99,5% - F11 / 1050 A

STUCCO PLATEN - TOLES STUCCO



afmetingen-dimensions	kg/st-kg/pce
2000 x 1000 x 0,8	4,400
2500 x 1250 x 0,8	6,75

ALUMINIUM ALUMINIUM

1



GEANODISEERDE PLATEN TOLES ANODISEES

AlMg1 (1/2 hard-1/2 dur) 5005 AG06

NATUURKLEUR MAT-15 MICRON-RECTO ZIJDE
TEINTE NATURELLE SATINEE-15 MICRONS-AU RECTO

BESCHERMFOLIE OP EEN ZIJDE-DECORATIEVE AFWERKING
FILM PROTECTION UNE FACE-FINITION DECORATIVE

afmetingen-dimensions

2000 x 1000 x 1
2000 x 1000 x 3 (10 micron)
2500 x 1250 x 1
2500 x 1250 x 3 (10 micron)
3000 x 1500 x 1
2000 x 1000 x 1,5
2500 x 1250 x 1,5
3000 x 1500 x 1,5
4000 x 1500 x 1,5
2000 x 1000 x 2
2500 x 1250 x 2
3000 x 1500 x 2
4000 x 1500 x 2
3000 x 1500 x 3 (10 micron)



GELAKTE PLATEN TOLES LAQUEES

Al 99,5

POEDERGELAKT WIT RAL 9010
MET PVC 1 ZIJDE

LAQUEE POWDRE RAL BLANC 9010
UNE FACE PVC

afmetingen-dimensions

2000 x 1000 x 1,5
2500 x 1250 x 1,5
3000 x 1500 x 1,5

ALUMINIUM ALUMINIUM

GEGOTEN PLATEN TÔLES COULÉES

1

VOORGEFREESDE ⁽¹⁾ GEGOTEN ALUMINIUMPLATEN OP MAAT MET GEGARANDEERDE MECHANISCHE EIGENSCHAPPEN

TÔLES COULÉES ET FRAISÉES ⁽¹⁾ EN ALUMINIUM SUR MESURE AVEC CARACTÉRISTIQUES MECANIQUES GARANTIES

⁽¹⁾ OOK VERKRIJGBAAR IN ANDERE LEGERINGEN EN IN NIET VOORGEFREESDE, AAN ALLE KANTEN VERZAAGDE UITVOERING, EVENALS IN GEWALSTE UITVOERING (PLANAL).

⁽¹⁾ AUSSI OBTENABLES DANS D'AUTRES ALLIAGES ET EN EXECUTION NON-FRAISÉE, SCIEE SUR TOUTS LES CÔTES, AINSI QU'EN EXECUTION LAMINÉE (PLANAL).

Aluminium gietplaten worden in een continue HD-coquillegiet-methode vervaardigd en zijn rondom gekoeld. Hierbij ondergaat het gesmolten aluminium een ontgassingbehandeling en wordt het tevens gefilterd. Deze productiemethode garandeert een uitstekend porie-arm product. Bovendien zijn de aluminium gietplaten extreem spanningsarm omdat er na het gieten geen enkele verandering in de structuur optreedt, dit in tegenstelling tot de gewalste aluminiumplaten. Door de gietstructuur, gevolgd door een gecontroleerde warmtebehandeling in een CNC-gestuurde oven, blijven bij de gietplaten de plaatgeometrie en de vormstabiliteit ook bij hoge temperatuur-verschillen, ongewijzigd. Het ruwe aluminium wordt met speciale freeskoppen, die een homogene oppervlaktestructuur garanderen, onder zeer nauwkeurige toleranties vlakgefreesd. Kenmerkend voor deze legering is de zeer goede corrosiebestendigheid, hetgeen ze ook zeer goed bestand maakt tegen zee water en weersinvloeden. De gietplaten kunnen uitstekend met 5-ALMg 4,5 Mn (5183) gelast worden en hebben een goede boor- en draaikwaliteit. Plasmasnijden gebeurt zonder vertraging. De platen zijn ook zeer goed te anodiseren.

Les tôles coulées en aluminium, sont produites grâce à un procédé de fonte en coquille à haute pression avec refroidissement complet de la plaque. Ce procédé garantit une absence de pores quasi totale. De plus, aucune modification de structure n'étant apportée ultérieurement à la coulée - contrairement aux tôles laminées en aluminium - les tôles coulées ainsi que d'un procédé spécial de traitement thermique dans un four cybernétisé, la géométrie et la stabilité dimensionnelle de la plaque restent inchangées, même sous l'influence de températures élevées. Les ébauches sont surfacées des deux côtés sur des fraiseuses spéciales selon des tolérances très étroites. Cet alliage se distingue particulièrement par une très bonne résistance à la corrosion, tout spécialement à l'eau de mer et aux influences atmosphériques. Les tôles se laissent aisément souder à l'aide du métal d'apport 5-ALMg 4,5 Mn (5183) et ont un perçage et tournage de bonne qualité. Le découpage au jet de plasma s'effectue sans problèmes. Les tôles ont des bonnes propriétés d'anodisation.

MECHANISCHE EIGENSCHAPPEN -		CARACTERISTIQUES MECANIQUES						
WERKSTOFF-CODE:	ALMg 4,5 Mn							
WERKSTOFFNR.:	3.3547							
INTERNATIONAAL REGISTRATIENR. - N° D'ENREGISTREMENT INTERNATIONALE :	AA 5083							
SAMENSTELLING	Si	Fe	Cu	Mn	Mg	Cr	Zn	Ti
COMPOSITION								
% BESTANDELEN								
% RAPPORTS DE MASSE	0,40	0,40	0,10	0,40 tot-a 1,00	4,0 tot-a 4,9	0,05 tot-a 0,25	0,25	0,15
LEVERBARE AFMETINGEN (in mm) - DIMENSIONS LIVRABLES (en mm)								
STANDAARDPLATEN-DIKTE - TÔLES STANDARD-EPAISSEUR:	15 tot/a 600							
FORMAAT - FORMAT:	ca. 1.600 x 3.800							
	(ANDERE AFMETINGEN OP AANVRAAG - AUTRES DIMENSIONS SUR DEMANDE)							
MAATWERK-DIKTE - COUPES-EPAISSEUR:	15 tot/a 600							
MAAT TOLERANTIES (in mm) - TOLERANCES DIMENSIONNELLES (en mm)								
MAX. OPPERVLAKTERUWHEID - MAX. RUGOSITE DE SURFACE :	RA 0,64 my							
DIKTETOLERANTIE - TOLERANCE SUR EPAISSEUR :	±0,1							
LENGTE- EN BREEDTETOLERANTIE VOOR MAATWERK	DIN ISO 2768 middel- moyen							
TOLERANCE SUR LONGUEUR ET LARGEUR POUR COUPES								
VLAKHEID ⁽¹⁾ - PLANEITE ⁽¹⁾ PLATEN - TÔLES: 15-18	0,38							
	PLATEN- TÔLES: BOVEN -PLUS DE 15-18							
	0,25							

⁽¹⁾ DE AFWIJKING VAN DE VLAKHEID WORDT OVER EEN MEEFSTAND VAN 2.440 MM NIET ZIJN METLIJNAAL BEPALD. HIERVOOR WORDT DE PLAAT OP EEN MEEFSTAFEL GELED. DE VERMEDE VLAKHEIDSWAARDEN HEBBEN DAARDOOR BETREKING OP DE TOTALE MEEFSTAND.

⁽¹⁾ LES ÉCARTS DE PLANEITE FONT L'OBJET DE CONTRÔLES SUR 2.440 MM PAR L'APPLICATION DE LA PLAQUE SUR UNE TABLE DE MESURES ET À L'AIDE D'UNE RÉGLE. LES VALEURS DE PLANEITE CITÉES SE RÉFÈRENT DONC À LA TOTALITÉ DE LA DISTANCE DE MESURE.

MECHANISCHE EIGENSCHAPPEN -		CARACTERISTIQUES MECANIQUES	
N/mm ²	TREKVASTHEID- RESISTANCE A LA TRACTION :	250 - 290	
0,2% N/mm ²	STREKGRENS- LIMITE D'ELASTICITE :	130	
A5%	REK BIJ BREUK- ALLONGEMENT :	6	
	BRINELHARDHEID- DURETE BRINELL :	85	
	SOORTELIJK GEWICHT - POIDS SPECIFIQUE :	2,66	
W/mK	WARMTEGELEIDINGSVERMOGEN - CONDUCTIVITE THERMIQUE :	110 - 140	
m/Ωmm ²	ELEKTRISCH GELEIDINGSVERMOGEN - CONDUCTIBILITE ELECTRIQUE :	16 - 19	
10 ⁻⁶ /K	WARMTE-UITZETTINGS-COEFFICIENT - COEFFICIENT DE DILATATION THERMIQUE :	24,2	
N/mm ²	ELASTICITEITS-MODULUS- MODULE D'ELASTICITE :	70.000	

ALUMINIUM ALUMINIUM

1



**TECHNISCHE GEGEVENS
DONNEES TECHNIQUES**

MECHANISCHE EIGENSCHAPPEN - CARACTERISTIQUES MECANIQUES

VOLGENS- SUIVANT DIN 1745		TREKSTERKTE CHARGE DE RUPTURE	STREKGRENS LIMITE D'ELASTICITE	REKGRENS ALLONGEMENT DELTA 5%	HARDHEID DURETE BRINELL
		N/mm ²	N/mm ²		
Al99,5%	W7 (ZACHT- RECUIT)	65-95	< 55	40	20
	F11 (1/2HARD- 1/2 DUR)	110-150	90	6	35
	G13 (HARD- DUR)	130-170	110	6	40
AlMg1	F15 (1/2HARD- 1/2 DUR)	145-185	120	5	47
AlMg2,5	W17 (ZACHT- RECUIT)	170-215	60	20	50
	F23 (1/2HARD- 1/2 DUR)	230-270	180	5	73
AlMg3	G25 (HARD- DUR)	250-290	180	7	80
	W19 (ZACHT- RECUIT)	190-230	80	20	50
	G22 (1/4HARD- 1/4 DUR)	220-260	130	14	65
AlMg4,5Mn	F27 (HARD- DUR)	265-305	215	4	80
	W28 (ZACHT- RECUIT)	275-350	125	17	70
	F30 (HARD- DUR)	295	240	8	90
AlCuMg1	F40 (HARD- DUR)	385-395	245-265	13	95-100
AlCuMg2	F44 (HARD- DUR)	440	290	13	110
AlZnMgCu0,5	F45 (HARD- DUR)	450	370	8	125
AlZnMgCu1,5	F50 (HARD- DUR)	500	430	2	130

VOLGENS- SUIVANT DIN 1747		TREKSTERKTE CHARGE DE RUPTURE	STREKGRENS LIMITE D'ELASTICITE	REKGRENS ALLONGEMENT DELTA 5%	HARDHEID DURETE BRINELL
		N/mm ²	N/mm ²		
Al99,5%	F7	65	20	25	20
AlMg3	F18	180	80	14	45
AlMgSi0,5	F13	130	65	15	45
	F22	215	160	12	70
AlMgSi1	F25	245	195	10	75
	F28	275	200	12	80
	F31	310	260	10	95
AlMgSiPb	F28	275	200	8	80
AlCuMgPb	F34	340	220	7	90
	F37	370	250	7	100
AlCuMg1	F40	400	270	10	110
AlZnMgCu0,5	F46	460	380	7	125
AlZnMgCu1,5	F51	510	440-450	7	140

ALUMINIUM ALUMINIUM



TECHNISCHE GEGEVENS DONNEES TECHNIQUES

1

SCHEIKUNDIGE SAMENSTELLING		(SALDO=ALUMINIUM) - COMPOSITION CHIMIQUE (RESTANT=ALUMINIUM)								
VOLGENS- SUIVANT		Si	Fe	Cu	Mn	Mg	Cr	Zn	Ti	Andere elementen Autres éléments
DIN 1725										
Al99,5%		0,25	0,40	0,05	0,05	0,05	-	0,07	0,05	0,03
AlMg1		0,30	0,45	0,05	0,15	0,70-1,10	0,10	0,20	-	0,15
AlMg2,5		0,25	0,40	0,10	0,10	2,20-2,80	0,15-0,35	0,10	-	0,15
AlMg3		0,40	0,40	0,10	0,50	2,60-3,60	0,30	0,20	0,15	0,15
AlMg4,5Mn		0,40	0,40	0,10	0,40-1,00	4,00-4,90	0,05-0,25	0,25	0,15	0,15
AlMgSi0,5		0,30-0,60	0,10-0,30	0,10	0,10	0,35-0,60	0,05	0,15	0,10	0,15
AlMgSi1		0,70-1,30	0,50	0,10	0,40-1,00	0,60-1,20	0,25	0,20	0,10	0,15
AlMgSiPb		0,60-1,40	0,50	0,10	0,40-1,00	0,60-1,20	0,30	0,30	0,20	0,15
AlCuMgPb		0,80	0,80	3,30-4,60	0,50-1,00	0,40-1,80	0,10	0,80	0,20	0,30
AlCuMg1		0,20-0,80	0,70	3,50-4,50	0,40-1,00	0,40-1,00	0,10	0,25	-	0,15
AlCuMg2		0,50	0,50	3,80-4,90	0,30-0,90	1,20-1,80	0,10	0,25	0,15	0,15
AlZnMgCu0,5		0,50	0,50	0,50-1,00	0,10-0,40	2,60-3,70	0,10-0,30	4,30-5,20	-	0,15
AlZnMgCu1,5		0,40	0,50	1,20-2,00	0,30	2,10-2,90	0,18-0,28	5,10-6,10	0,20	0,15

INTERNATIONALE VERGELIJKINGSTABEL -		TABLEAU COMPARATIF INTERNATIONAL			
LEGERING- ALLIAGE	WERKSTOFF	AA (USA)	AFNOR (F)	CANADA	
Al99,5%	3.0255	1050 A	A5	1S	
AlMg1	3.3315	5005 A	A-G06	B57S	
AlMg2,5	3.3523	5052	A-G2,5	57S	
AlMg3	3.3535	5754	A-G3M	54S	
AlMg4,5Mn	3.3547	5083	A-G4,5MC	D54S	
AlMgSi0,5	3.3206	6060	A-G5	50S	
AlMgSi1	3.2315	6082	A-SGM 0,7	B51S	
AlMgSiPb	3.0615	6012	-	-	
AlCuMgPb	3.1645	2007	A-U4PB	-	
AlCuMg1	3.1325	2017 A	A-U4G	17S	
AlCuMg2	3.1355	2024	A-U4G 1	24S	
AlZnMgCu0,5	3.4345	7022	A-Z5GU 0,6	79S	
AlZnMgCu1,5	3.4365	7075	A-Z5GU	75S	

BEWERKINGSMOGELIJKHEDEN -		POSSIBILITES D'UTILISATION			
	ANODISATIE ANODISATION	LASBAARHEID SOUDABILITE	BEWERKING USINAGE	CORROSIEBESTENDIGHEID RESISTANCE A LA CORROSION	
Al99,5%	V	m	-	m	
AlMg1	m	m	-	m	
AlMg2,5	m	V	k	m	
AlMg3	m	V	k	m	
AlMg4,5Mn	V	V	k	m	
AlMgSi0,5	m	V	k	m	
AlMgSi1	k	V	V	m	
AlMgSiPb	V	-	m	k	
AlCuMgPb	k	-	m	k	
AlCuMg1	-	-	V	k	
AlCuMg2	-	-	V	k	
AlZnMgCu0,5	-	-	V	k	
AlZnMgCu1,5	-	-	V	k	

m
UITSTEKEND
EXCELLENT

V
GOED
BON

k
MATIG
MOYEN

-
NIET GESCHIKT
IMPROPRE