

HOLLIMEX

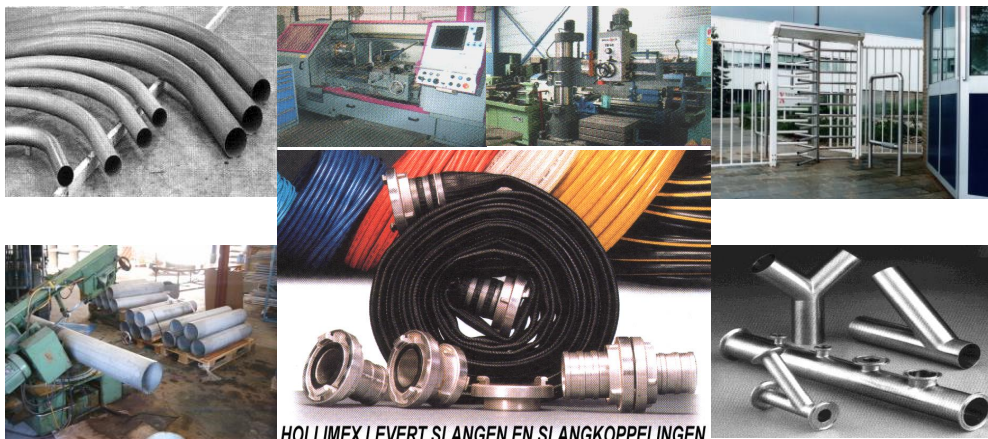
STAINLESS STEEL AND OTHER METALS - METALWORKS

**DE VEELZIJDIGE LEVERANCIER VAN ROESTVASTSTALEN
HALFFABRICATEN, APPENDAGES, RANDPRODUCTEN EN MAATWERK**

**WIJ ZIJN OOK STERK IN STAAL, NON-FERROMETALEN, KUNSTSTOFFEN,
GEREEDSCHAPPEN, SLANGEN, HULPMIDDELEN EN BEWERKINGEN**

**THE VERSATILE SUPPLIER OF STAINLESS STEEL
SEMI-FINISHED PRODUCTS, PARTS, BORDER AND CUSTOM PRODUCTS**

**WE ARE ALSO LEADING IN STEEL, NON-FERROUS METALS, PLASTICS,
TOOLS, HOSES AND METALWORKS**



SLANGEN & TOEBEHOREN
RUBBER & KUNSTSTOFFEN
SPECIAALWERK & VOORBEWERKINGEN

GROEP 10

Homepage: www.hollimex.nl

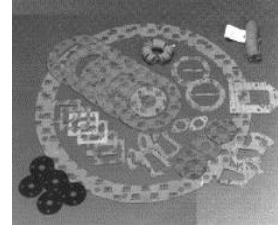
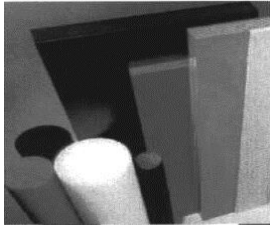
Email: sales@hollimex.nl

Harmanshoeve 7 • 2935 AT Ouderkerk aan den IJssel • Postbus 3061 • 2935 ZH Ouderkerk aan den IJssel
Deze uitgave is met zorg samengesteld. Hollimex aanvaardt echter geen enkele aansprakelijkheid voor onjuistheden en volledigheid. Zie hollimex.nl/disclaimer.
This publication is carefully compiled. However, Hollimex accepts no liability for the correctness and completeness. See hollimex.nl/disclaimer.

Inhoudsopgave

SLANGEN

Zuivelslangen	Blz. 4
Waterslangen	Blz. 4
Rubberslangen	Blz. 5 - 6
Brandweerslangen	Blz. 6
Radiateurslangen	Blz. 6 + 9
Zuurstofslangen	Blz. 6
Gasslangen	Blz. 6
Tweelingslangen	Blz. 7
PVC slangen	Blz. 7
Drinkwaterslangen	Blz. 7
PVC waterslangen	Blz. 8
Siliconenslangen	Blz. 8
Heetwater/Stoomslangen	Blz. 8
Benzinepompslangen	Blz. 8
Plat oprolbare slangen	Blz. 8
Uitlaatslangen	Blz. 9
Radiateurslangen	Blz. 9
NITRIEL slangen	Blz. 9
EPDM food slangen	Blz. 9
Dubbelgehaakte metalen slangen	Blz. 10
Werkplaatsslang	Blz. 11
Spiraalslangen	Blz. 11
Hydrauliekslangen	Blz. 11
OMVLECHTING van slangen	Blz. 9
RUBBER BOCHTSTUKKEN	Blz. 11
SLANGENKLEMMEN	
Wormschroefklemmen	Blz. 12
Pari slangklemmen	Blz. 12
Twee-oorklemmen & Tang	Blz. 12
Een-oorklemmen	Blz. 12
KLEMSCHALEN EN PERSHULSEN	Blz. 13
KUNSTSTOFFEN (buizen, profielen, staf en platen)	Blz. 13
KUNSTSTOF PLAATMATERIALEN & PAKKINGPLATEN	Blz. 14 – 15



KUNSTSTOF VLOERPLATEN Blz. 16

RUBBER PROFIELEN Blz. 16

SPECIAAL VERVAARDIGD APPENDAGES Blz. 17

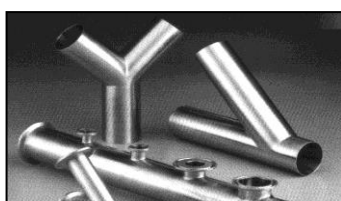
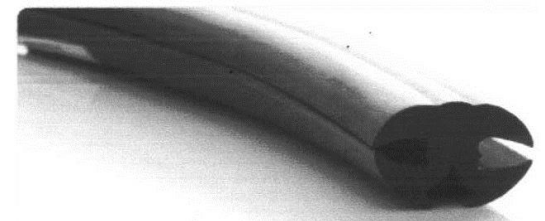
SPECIAAL VERVAARDIGD APPARATEN EN CONSTRUCTIES ... Blz. 18– 20

SPECIALE VOORBEWERKEN Blz. 21



HOLLIMEX LEVERT SLANGEN EN SLANGKOPPELINGEN

Rubber profielen



Slangen (al of niet op maat vervaardigd met diverse koppelingen)

De meeste soorten slangen zijn ook per meter verkrijgbaar!



(ZUIVEL)SLANG MILK, Art. 930

Persslang, geschikt voor voedsel en zuivelproducten. Olie en vetbestendig. Voldoet aan FDA norm.

Kwaliteit: Butyl (inwendig wit), EPDM/NBR (uitwendig blauw) (10 BAR – ONLY FOODSTUFFS)

Werkdruk 10 bar, Barstdruk 30 bar, temperatuurbereik -25°C / +80°C. uitstoombaar tot 120°C.

Maximale lengte 40 meter.

Inwendige Diameter (ID)	Wanddikte	Uitwendige Diameter (UD)
32	6	44
38	7	52
51	7	65
63	8	79
76	8	92

(ZUIVEL)SLANG MILK/SP MET RVS SPIRAAL INLAGE, Art. 931

Zuig/persslang, geschikt voor voedsel en zuivelproducten. Olie en vetbestendig. Voldoet aan FDA norm.

Kwaliteit: Butyl (inwendig wit), EPDM/NBR (uitwendig blauw) (10 BAR – ONLY FOODSTUFFS)

Werkdruk 10 bar, Barstdruk 30 bar, temperatuurbereik -25°C / +80°C. uitstoombaar tot 120°C.

Vacuüm 9 MWC (9 mtr. water kolom), Maximale lengte 40 meter. (voor ID ø 102 max 20 mtr.)

Inwendige Diameter (ID)	Wanddikte	Uitwendige Diameter (UD)
32	6	44
38	7	52
51	7	65
63	8	79
76	8	92
102	10	122

(ZUIVEL)SLANG GY MET DUBBELE RVS SPIRAAL INLAGE, Art. 932

Zuig/persslang, geschikt voor voedsel en zuivelproducten. Olie en vetbestendig. Voldoet aan FDA norm.

Kwaliteit: NBR (inwendig wit), CR (uitwendig blauw) (10 BAR – ONLY FOODSTUFFS)

Werkdruk 10 bar, Barstdruk 40 bar, temperatuurbereik -30°C / +93°C. uitstoombaar tot 130°C.

Vacuüm 9 MWC (9 mtr. water kolom), Maximale lengte 40 meter. (voor ID ø 102 max 20 mtr.)

Inwendige Diameter (ID)	Wanddikte	Uitwendige Diameter (UD)	Buigstraal
25	6	37	100
32	6	44	130
38	7	52	155
51	7	65	200
63	8	79	255
76	8	92	305
102	10	122	410



WATERSLANG, Art. 933

Perswaterslang voor bouw, industrie en algemene toepassingen.

Knik en slijtvaste haspelslang volgens Kiwa keur.

Inwendig: zwart, glad. – Uitwendig: rood, geribd.

Werkdruk 12 bar, Barstdruk 42 bar, temperatuurbereik -20°C / +60°C.

Op rollen van 20 – 25 – 30 en 100 meter.

Inwendige Diameter (ID)	Wanddikte	Uitwendige Diameter (UD)
13	3	19
19	3,5	26
25	4	33
32	6	44
38	6	50

Slangen (al of niet op maat vervaardigd met diverse koppelingen)

De meeste soorten slangen zijn ook per meter verkrijgbaar!



RUBBER WATERSLANG, Art. 940

Universele rubberen perssling voor algemene toepassingen zoals water, lucht en niet agressieve media.

Inwendig: zwart, glad, op basis van SBR/EPDM rubber. Inlagen: geweven textielinlagen.

Uitwendig: zwart, op basis SBR/EPDM rubber.

Werkdruk 12 bar, Barstdruk 36 bar, temperatuurbereik $-30^{\circ}\text{C} / +70^{\circ}\text{C}$. Rollengte: 20 - 40 meter.

Inwendig	Uitwendig	Inwendig	Uitwendig	Inwendig	Uitwendig	Inwendig	Uitwendig	Inwendig	Uitwendig
22	31	35	44	48	61	70	83	110	124
25	34	38	51	51	64	76	89	127	142
28	37	40	53	55	68	80	93	152	168
30	39	42	55	60	73	90	103	203	225
32	41	45	58	63	76	102	116		
25	34 8	50	61 7	90	103 5	125	140 4		
32	41 8	63	75 6	100	113 5	150	167 3		
38	47 8	75	87 6	110	125 4				

RUBBER ZUIG / PERS SLANG met stalen spiraal, Art. 941

Geschikt voor gier en water met eventueel slijtende stoffen. Vacuumbestendigheid tot 90%

Inwendig: SBR rubber, glad slijtvast. Inlagen: rayondoek met een volledige ingewerkte stalen spiraal.

Uitwendig: SBR rubber, zwart, slijtvast.

Temperatuurbereik $-20^{\circ}\text{C} / +80^{\circ}\text{C}$. Rollengte: 20 - 40 meter.

Inwendig	Uitw / bar	Inwendig	Uitw / bar	Inwendig	Uitw / bar	Inwendig	Uitw / bar	Inwendig	Uitw / bar
19	28 10	38	50 10	75	89 10	110	126 10	200	
25	35 10	50	62 10	90	115 10	125	143 10		
32	44 10	63	76 10	100	116 10	150			

RUBBERSLANG MULTIFUNCTIONEEL, Art. 942

Multifunctionele rubber slang geschikt voor diverse toepassingen in verschillende industrieën.

Te gebruiken als koudwater-, warmwater-, olie-, perslucht- en lagedrukslang in slachthuizen en de voedingsindustrie. Door de grijze Hypalon buitenwand is de slang extra slijtvast, geeft geen strepen af op industriële vloeren en is bestendig tegen agressieve diervetten.

Inwendig: op basis van NBR rubber. Inlagen: textielinlagen.

Uitwendig: grijs Hypalon, slijtvast, olie-, temperatuur- en ozonbestendig.

Werkdruk 20 bar, Barstdruk 80 bar. Temperatuurbereik $-30^{\circ}\text{C} / +100^{\circ}\text{C}$. Rollengte: 40 meter.

Inwendig	Uitwendig	Inwendig	Uitwendig	Inwendig	Uitwendig	Inwendig	Uitwendig	Inwendig	Uitwendig
6	13	10	18	16	24	25	36		
8	16	13	21	19	29				

RUBBERSLANG oliebestendig met stalen spiraal, Art. 943

Zeer soepele zwarte zuig / perssling geschikt voor minerale olieproducten, brandstofmengsels met maximaal 50% aromaten, lichte teerolie en koelwater. Ook te gebruiken als tankwagenslang.

Inwendig: zwart, glad, op basis van NBR rubber. Uitwendig: NBR / CR rubber, zwart met doekafdruk.

Inlagen: synthetische textielinlagen, static wire met ingewerkte stalen spiraal.

Werkdruk 10 bar, Barstdruk 40 bar. Temperatuurbereik $-30^{\circ}\text{C} / +100^{\circ}\text{C}$. Rollengte: 40 meter.

Inwendig	Uitwendig	Inwendig	Uitwendig	Inwendig	Uitwendig	Inwendig	Uitwendig	Inwendig	Uitwendig
6	13	10	18	16	24	25	36		
8	16	13	21	19	29				



Slangen (al of niet op maat vervaardigd met diverse koppelingen)

De meeste soorten slangen zijn ook per meter verkrijgbaar!



RUBBER LUCHTSLANG, Art. 944

Industriële universele perslucht slang bestemd voor persluchtapparatuur.

Bestand tegen water, perslucht en oliehoudende lucht.

Inwendig: zwart, glad SBR rubber. Inlagen: gevlochten rayonkoord. Uitwendig: zwart, slijtvast SBR rubber.

Werkdruk 18 bar, Barstdruk 54 bar. Temperatuurbereik $-20^{\circ}\text{C} / +50^{\circ}\text{C}$. Rollengte: 50 – 80 en 100 meter.

Inwendig	Uitwendig	Inwendig	Uitwendig	Inwendig	Uitwendig	Inwendig	Uitwendig	Inwendig	Uitwendig
5	11	8	16	13	21	19	29		
6	12	9	17	16	26	25	36		

BRANDWEERSLANG, Art. 945

Platoprolbare persslang voor doorvoer van water. Rot- en schimmelvrij.

Inwendig: zwart, glad op basis van SBR rubber. – Uitwendig: rood, Polyurethaan coating voor een betere weebestendigheid en uitwendige slijtageweerstand.

Werkdruk 10 bar, Barstdruk 40 bar. Temperatuurbereik $-20^{\circ}\text{C} / +60^{\circ}\text{C}$. Op rollen van 20 – 40 en 80 meter.

Inwendige diameter (ID): 32, 38, 50, 63, 75 en 100 mm

Voor koppelingen en straalpijpen zie groep 3 – blz. 21

RADIATEURSLANG, Art. 946

Koelwaterslang bestand tegen water met de gebruikelijke antivriesmiddelen. Olie- en benzinebestendig.

Inwendig: zwart, glad, op basis van NBR rubber. Inlagen: geweven textielinlagen + static - wire.

Uitwendig: zwart, op basis Neopreen rubber.

Werkdruk 10 bar, Barstdruk 30 bar. Temperatuurbereik $-30^{\circ}\text{C} / +100^{\circ}\text{C}$. Rollengte: 20 - 40 meter.

Inwendig	Uitwendig	Inwendig	Uitwendig	Inwendig	Uitwendig	Inwendig	Uitwendig	Inwendig	Uitwendig
22	32	38	48	55	65	85	97	127	140
25	35	40	50	60	72	90	102	140	154
28	38	42	52	65	77	100	114	150	164
30	40	45	55	70	82	110	124	170	184
32	42	48	58	75	87	114	128		
35	45	50	60	80	92	120	134		

Zie ook art. 961

ZUURSTOFSLANG, Art. 947

Slang bestemd voor lasdoeleinden. Volgens EN559 en ISO 3821.

Inwendig: zwart, glad, op basis van EPDM rubber. Inlagen: geweven textielinlagen.

Uitwendig: blauw, geribd.

Werkdruk 20bar, Barstdruk 60bar. Temperatuurbereik $-30^{\circ}\text{C} / +80^{\circ}\text{C}$. Rollengte: 50 - 100 meter.

Inwendig	Uitwendig	Inwendig	Uitwendig	Inwendig	Uitwendig	Inwendig	Uitwendig	Inwendig	Uitwendig
5	12	8	16	13	20	19	30		
6	14	9	16	15	23	25	36		

GASSLANG, Art. 948

Acetylene slang bestemd voor lasdoeleinden. Volgens EN559 en ISO 3821.

Inwendig: zwart, glad, op basis van EPDM rubber. Inlagen: geweven textielinlagen.

Uitwendig: rood, geribd.

Werkdruk 20 bar, Barstdruk 60 bar. Temperatuurbereik $-30^{\circ}\text{C} / +80^{\circ}\text{C}$. Rollengte: 50 - 100 meter.

Inwendig	Uitwendig	Inwendig	Uitwendig	Inwendig	Uitwendig	Inwendig	Uitwendig	Inwendig	Uitwendig
5	12	8	16	13	20	19	30		
6	14	9	16	15	23	25	36		



Slangen (al of niet op maat vervaardigd met diverse koppelingen)

De meeste soorten slangen zijn ook per meter verkrijgbaar!



TWEELINGSLANG, Art. 949

Gevulkaniseerde Acetylene slang/Zuurstofslang bestemd voor lasdoeleinden. Volgens EN559 en ISO 3821.

Inwendig: zwart, glad, op basis van EPDM rubber. Inlagen: geweven textielinlagen.

Uitwendig: rood, geribd voor gas. / blauw, geribd voor zuurstof.

Werkdruk 20 bar, Barstdruk 60 bar. Temperatuurbereik -30°C / $+80^{\circ}\text{C}$. Rollengte: 50 - 100 meter.

Inwendig	Uitwendig	Inwendig	Uitwendig	Inwendig	Uitwendig	Inwendig	Uitwendig	Inwendig	Uitwendig
5	12	8	16	13	20	19	30		
6	14	9	16	15	23	25	36		

PVC SLANG, Art. 950

Soepele transparante ongewapende PVC slang, levensmiddelen en perslucht bestendig. Multifunctionele slang voor industrie, chemicaliën zonder oplosmiddelen, laboratoria e.d. Zeer geschikt als mantelslang

Temperatuurbereik -15°C / $+50^{\circ}\text{C}$. Rollengte: 25 - 50 en 100 meter

Inwendig	Uitw / bar	Inwendig	Uitw / bar	Inwendig	Uitw / bar	Inwendig	Uitw / bar	Inwendig	Uitw / bar
3	5 8	6	10 8	12	16 5	25	31 3	32	40 3
4	7 8	8	12 6	16	20 3	28	33 3	38	48 3
5	8 8	10	14 5	22	28 3	30	38 3	50	60 3
								60	70 3

PVC SLANG met inlage, Art. 951

Transparante PVC slang met gevlochten Nylon inlage, levensmiddelen bestendig en in het bijzonder geschikt voor pneumatische gereedschappen. Bestand tegen oliehoudende lucht.

Temperatuurbereik -5°C / $+60^{\circ}\text{C}$. Rollengte: 25 en 50 meter.

Inwendig	Uitw / bar	Inwendig	Uitw / bar	Inwendig	Uitw / bar	Inwendig	Uitw / bar	Inwendig	Uitw / bar
4	10 17	10	16 9	19	26 6	38	48 5		
6	12 13	13	20 8	25	34 6	50	64 5		
8	14 11	16	24 8	32	42 5				

PVC SLANG met stalen spiraal, Art. 952

Zeer soepele transparante zuig / persslang

Geschikt voor o.a. industrieel afvalwater, modder en gier.

Binnenwand glad. Temperatuurbereik -15°C / $+60^{\circ}\text{C}$. Rollengte: 25 - 50 meter

Inwendig	Uitw / bar	Inwendig	Uitw / bar	Inwendig	Uitw / bar	Inwendig	Uitw / bar	Inwendig	Uitw / bar
10	16 15	20	27 11	38	49 8	63	77 6	100	118 3
12	18 15	22	29 11	40	53 8	65	79 5	125	145 2
14	20 15	25	33 11	45	60 8	75	92 5	150	170 2
16	23 15	30	38 10	50	65 7	80	95 4		
18	25 12	32	42 10	60	75 6	90	106 3		

DRINKWATERSLANG, Art. 953

Blauwe drinkwaterslang, niet geschikt voor vethoudende vloeistoffen en niet uitstoombaar.

Inwendig: wit kunststof, glad. Uitwendig: blauw kunststof, glad.

Temperatuurbereik -10°C / $+60^{\circ}\text{C}$. Werkdruk 10 bar bij 20°C . Rollengte: 40 meter.

Inwendig	Uitwendig	Inwendig	Uitwendig	Inwendig	Uitwendig	Inwendig	Uitwendig	Inwendig	Uitwendig
13	18	19	26	30	39	50	63		
15	21	25	33	40	48				



Slangen (al of niet op maat vervaardigd met diverse koppelingen)

De meeste soorten slangen zijn ook per meter verkrijgbaar!



PVC WATERSLANG, Art. 954

Zeer soepele gele waterslang met gestrikte inlage. Slijtvast en UV-bestendig.

Werkdruk 10 bar, Barstdruk 24 bar. Temperatuurbereik $-15^{\circ}\text{C} / +60^{\circ}\text{C}$. Rollengte: 25 en 50 meter.

Inwendig	Uitwendig	Inwendig	Uitwendig	Inwendig	Uitwendig	Inwendig	Uitwendig	Inwendig	Uitwendig
13	18	19	26	30	39	50	63		
15	21	25	33	40	48				

SILICONENSLANG, Art. 955

Blaue SLANG TEN BEHOEVE VAN KOELWATER- EN LUCHTSYSTEMEN.

In- en uitwendig glad met textielinlagen. Temperatuurbereik $-60^{\circ}\text{C} / +180^{\circ}\text{C}$.

Inwendig	Uitwendig	Inwendig	Uitwendig	Inwendig	Uitwendig	Inwendig	Uitwendig	Inwendig	Uitwendig
13	18	19	26	30	39	50	63		
15	21	25	33	40	48				

HEETWATER / STOOMSLANG, Art. 956

Blaue rubberslang, geschikt voor heetwater en verzadigde stoom tot 164°C en goed bestand tegen een groot aantal chemicaliën.

Inwendig: witte, gladde, hittebestendig EPDM rubber. Inlage: gewikkelde textielinlage.

Uitwendig: blauwe, hitte- en weerbestendig EPDM rubber.

Temperatuurbereik $-30^{\circ}\text{C} / +95^{\circ}\text{C}$ voor heetwater. $-30^{\circ}\text{C} / +164^{\circ}\text{C}$ voor verzadigde stoom.

Werkdruk 7 bar, Barstdruk 40 bar. Rollengte: 40 meter.

Inwendig	Uitwendig	Inwendig	Uitwendig	Inwendig	Uitwendig	Inwendig	Uitwendig	Inwendig	Uitwendig
13	23	19	30						
16	26	25	37						

BENZINEPOMPSLANG, Art. 957

Zwarte soepele slang met ozon- en weerbestendige buitenwand. Geschikt voor diesel- en benzinepompen.

Inwendig: zwarte, gladde NBR rubber. Inlage: textielinlage, static wire.

Uitwendig: zwarte, gladde NBR/CR rubber, elektrisch geleidend.

Temperatuurbereik $-30^{\circ}\text{C} / +100^{\circ}\text{C}$ Werkdruk 15bar, Barstdruk 60 bar. Rollengte: 50 meter.

Inwendig	Uitwendig	Inwendig	Uitwendig	Inwendig	Uitwendig	Inwendig	Uitwendig	Inwendig	Uitwendig
13	23	19	30						
16	26	25	37						

PLAT OPROLBARE SLANG, Art. 958

Slang geschikt voor water en lucht. Ozon-, verouderings-, olie-, benzine, zuur- en fecaliënbestendig.

Extreem belastbaar door zware trekvaste inlagen.

Inwendig: zwart, glad NBR / PVC. Uitwendig: zwart, NBR / PVC met slijtstrippen.

Temperatuurbereik $-20^{\circ}\text{C} / +100^{\circ}\text{C}$ Rollengte: 40 – 60 en 100 meter.

Inwendig	Uitw / bar	Inwendig	Uitw / bar	Inwendig	Uitw / bar	Inwendig	Uitw / bar	Inwendig	Uitw / bar
19	22 20	38	41 18	75	80 16	152	158 10		
25	28 20	52	56 16	90	95 16				
32	35 18	65	69 16	102	107 15				

PLAT OPROLBARE VINYLSLANG, Art. 959

Blaue PVC slang geschikt voor (vervuild)water. Medium duty.

Binnen- en buitenwand PVC met een polyesterinlage.

Temperatuurbereik $-5^{\circ}\text{C} / +60^{\circ}\text{C}$ Rollengte: 50 en 100 meter.

Inwendig	Uitw / bar	Inwendig	Uitw / bar	Inwendig	Uitw / bar	Inwendig	Uitw / bar	Inwendig	Uitw / bar
25	8	50	6	100	5	200	2		
32	6	63	6	125	3				
38	6	75	6	150	3				

Slangen (al of niet op maat vervaardigd met diverse koppelingen)

De meeste soorten slangen zijn ook per meter verkrijgbaar!



RUBBER UITLAATSLANG met stalen spiraal, Art. 960

Zeer flexibele uitlaatslang met spiraal

In- en uitwendig: SBR

Temperatuurbereik $-40^{\circ}\text{C} / +100^{\circ}\text{C}$. Werkdruk 2 bar. Rollengte: 40 meter.

Inwendig	Uitwendig	Inwendig	Uitwendig	Inwendig	Uitwendig	Inwendig	Uitwendig	Inwendig	Uitwendig
40	50	51	61	63	75	90	103	127	137
45	55	60	72	76	89	102	115		

RADIATEURSLANG, Art. 961

Geschikt voor gasvormige media, water, lichte zuren en logen.

Gegolfde EPDM rubber vormslang

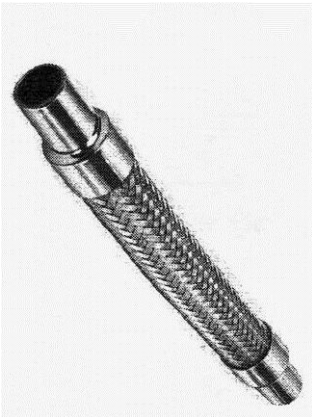
Temperatuurbereik $-30^{\circ}\text{C} / +135^{\circ}\text{C}$. Werkdruk 1,5 bar. Lengte: 1 meter.

Inwendig	Buigradius	Inwendig	Buigradius	Inwendig	Buigradius	Inwendig	Buigradius	Inwendig	Buigradius
20	70	32	105	37	115	48	125	65	140
25	85	34	110	44	120	55	130		

Zie ook art. 946

Bescherming van slangen !

Wij kunnen de diverse slangen ook bekleden met een RVS of gegalvaniseerde stalen omvlechting.



NITRIEL SLANG met gegalvaniseerde stalen omvlechting, Art. 962

Rollengte: 30 meter.

Inwendig	Uitw / bar	Inwendig	Uitw / bar	Inwendig	Uitw / bar	Inwendig	Uitw / bar	Inwendig	Uitw / bar
10	6 15	13	8 15	15	10 15	19	13 10		

EPDM FOOD SLANG met rvs omvlechting, Art. 963

Rollengte: 30 meter.

Inwendig	Uitw / bar	Inwendig	Uitw / bar	Inwendig	Uitw / bar	Inwendig	Uitw / bar	Inwendig	Uitw / bar
12	8 14	14	10 15	18	13 15	22	16 12	27	19 10
34	25 10								

De bovenstaande slangen kunnen wij voorzien van diverse slangaansluitingen al of niet voorzien van klemhulzen.

Slangen (al of niet op maat vervaardigd met diverse koppelingen)

De meeste soorten slangen zijn ook per meter verkrijgbaar!



DUBBELGEHAAKTE METALEN SLANG

met glasvezel dichting voor transport bij lage drukken van granulaten, het afzuigen van warme, hete lucht en verbrandingsgassen.

Art.975 - Type PRA – Roestvaststaal, AISI type 304 / Voor temperaturen tot 400°C.

Art.976 - Type PSA – Verzinkt staal / Voor temperaturen tot 250°C.

Inw.	Uitw.	Tol. ± mm	buigradius	rollengte		Inw.	Uitw.	Tol. ± mm	buigradius	rollengte
20	23.5	1	120	30		85	90	1.5	385	20
21	24,5	1	125	30		87	92	1.5	390	20
22	25.5	1	130	30		89	94	1.5	395	20
23	26.5	1	135	30		90	95	1.5	395	20
24	28.5	1	145	30		95	100	1.5	415	20
25	29.5	1	150	30		100	105	1.5	430	20
26	30.5	1	155	30		102	107	1.5	440	20
27	31.5	1	160	30		105	110	1.5	450	20
28	32.5	1	165	30		108	113	1.5	460	20
30	34.5	1	180	30		110	115	1.5	455	20
32	36.5	1	185	20		115	120	1.5	480	20
34	38.5	1	195	20		120	125	1.5	490	20
35	39.5	1	200	20		125	130	1.5	500	20
36	40.5	1	210	20		127	132	1.5	510	20
37	41.5	1	215	20		130	135	1.5	520	20
40	45	1.5	230	20		135	140	1.5	530	20
42	47	1.5	240	20		140	145	1.5	545	20
45	50	1.5	260	20		150	155	2	575	20
48	53	1.5	280	20		160	165	2	605	20
50	55	1.5	290	20		170	175	2	625	20
55	60	1.5	305	20		175	180	2	640	20
57	62	1.5	310	20		180	185	2	655	20
60	65	1.5	315	20		190	195	2	685	20
65	70	1.5	330	20		200	205	2	715	20
67	72	1.5	335	20		225	230	2	780	20
70	75	1.5	345	20		240	245	2	835	20
75	80	1.5	355	20		250	255	2	860	20
80	85	1.5	370	20		300	300	2	1050	20

**Voor diverse slangkoppelingen
zie o.a. groep 1 en 3 of vraag ons gewoon aan.**

Voor slanghaspels zie groep 6



Slangen (al of niet op maat vervaardigd met diverse koppelingen)

De meeste soorten slangen zijn ook per meter verkrijgbaar!



WERKPLAATSSLANG MET KOPPELINGEN

**HD-PVC-SLANG MET TEXTIELINLAGE MET SNELKOPPELING EN INSTEEKNIPPEL, EURO PROFIEL
TRANSPARANT – TEMPERATUUR -20°C / +55°C**

**ULTRALICHTE ZEER ELASTISCHE PU SLANG MET POLYESTER INLAGE, MET HEAVY DUTY ORION-PROF.-
SNELKOPP.&GEHARDE NIPPEL ID. 5.5 - GROEN – TEMPERATUUR -20°C / +60°C**

**CEJN-320S PU PERSLUCHT SLANG – STREAM-LINE, GEMONTEERD MET CEJN-VEILIGHEIDS
SNELKOPPELING EURO PROFIEL EN NIPPELS – SUPER VEILIG
BLAUW – TEMPERATUUR -20°C / +60°C**

**AIRMASTER WERKPLAATSSLANG, 100% RUBBER MET SNELKOPPELING EN INSTEEKNIPPEL, EURO
PROFIEL – ZWART – TEMPERATUUR -30°C / +70°C**



SPIRAALSLANGEN

Wij leveren diverse uitvoeringen spiraalslangen met diverse koppelingen en blaassets.



HYDRAULIEKSLANGEN

Wij leveren ook flexibele hydrauliek hogedrukslangen, los of met slangkoppelingen en hulzen.

Alle samengestelde slangen worden of zijn al uitgebreid getest.

Verkrijgbaar in: 1/4" - 3/8" - 1/2" - 3/4" - 1" - 1 1/4" - 1 1/2" - en 2".

Rubber bochtstukken 90° met verlengde uiteinde t.b.v. slangen

Art. 970

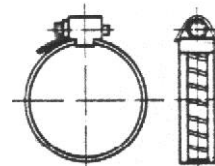
Bestand tegen water met de gebruikelijke antivriesmiddelen.

Inwendig: zwart, glad, op basis van EPDM rubber. Inlagen: geweven textielinlagen.

Uitwendig: zwart, op basis van EPDM rubber. Temperatuurbereik -30°C / +130°C.

Inwendig	Uitwendig	Inwendig	Uitwendig	Inwendig	Uitwendig	Inwendig	Uitwendig	Inwendig	Uitwendig
10	17	22	31	32	41	45	54	65	74
12	19	25	34	35	44	50	59	70	79
15	22	28	37	38	47	55	64	75	84
18	27	30	39	40	49	60	69	80	89

Slangklemmen



SLANGKLEMMEN (wormschroefklemmen volgens DIN 3017 en SMS 2298 v.z.v.zeskantkop 7 mm en gleuf)

RVS AISI type 304 - Art. 10.116

STAAL-VERZINKT - Art. 10.117

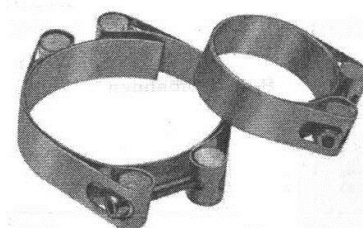
Maatbereik in mm				
8 - 14	19 - 29	38 - 50	68 - 85	130 - 165
11 - 17	22 - 32	44 - 56	77 - 95	150 - 180
13 - 20	26 - 38	50 - 65	87 - 112	175 - 205
15 - 25	32 - 44	58 - 75	104 - 138	

SLANGKLEMMEN (PARI)

Zware solide staalbandklemmen voorzien inbusbouten

RVS AISI type 304 - Art. 10.116

STAAL-VERZINKT - Art. 10.117



Maatbereik in mm				
30 - 35	69 - 75	120 - 130	200 - 210	280 - 290
34 - 40	74 - 80	130 - 140	210 - 220	290 - 300
39 - 45	79 - 85	140 - 150	220 - 230	300 - 310
44 - 50	80 - 90	150 - 160	230 - 240	310 - 320
49 - 55	90 - 100	160 - 170	240 - 250	320 - 330
54 - 60	100 - 110	170 - 180	250 - 260	
59 - 65	110 - 120	180 - 190	260 - 270	
64 - 70	115 - 125	190 - 200	270 - 280	

Afmeting: 30-35 t/m 79-85 : 1 delig - 20x1 mm, bout M6x45

Afmeting: 80-90 t/m 320-330 : 2 delig - 25x1 mm, bout M8x60

TWEE-OORKLEMMEN

RVS AISI type 304 - Art. 91.000

STAAL-VERZINKT - Art. 91.001

Maatbereik in mm				
8 - 14	19 - 29	38 - 50	68 - 85	130 - 165
11 - 17	22 - 32	44 - 56	77 - 95	150 - 180
13 - 20	26 - 38	50 - 65	87 - 112	175 - 205
15 - 25	32 - 44	58 - 75	104 - 138	



Oorklemmen kunnen d.m.v. een nijptang zeer snel gemonteerd worden. Een speciale tang is hiervoor echter ook bij HOLLIMEX verkrijgbaar.

TWEE-OOR KLEMTANG, Art. 91.005

EEN-OORKLEMMEN

RVS AISI type 304 - Art. 91.002

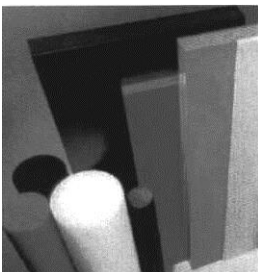
STAAL-VERZINKT - Art. 91.003

Maatbereik in mm				
7 - 9	10 - 12	13 - 15	16 - 18	
8 - 10	11 - 13	14 - 16	17 - 19	
9 - 11	12 - 14	15 - 17	18 - 20	



Klemschalen en Pershulsen

Wij leveren ook diverse type klemschalen en leveren slangen met pershulsen.



Kunststoffen

Hollimex levert ook buizen, profielen, staf en platen in de kwaliteiten:

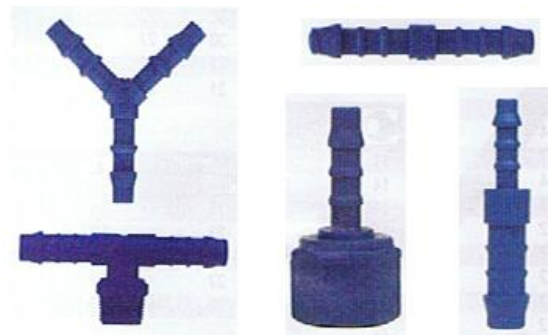
Alulon, celeron®, grafiet, gylon®, nylon, teflon®, enz.

Wij leveren ook diverse slangpilaren (met BSP draad) in:

NYLON 66, blauw, max. 10 bar.

NYLON 6, zwart
-1 bar – 10 bar. / Temperatuur; -40°C. - 90°C

POM, wit
-1 bar – 10 bar. / Temperatuur; -40°C. - 80°C



Kunststof plaatmaterialen Ook per meter verkrijgbaar!

Rubber plaatmaterialen



RUBBERPLAAT SBR, Art. 990

Geschikt voor water, lucht en neutrale gassen, flensafdichtingen en niet agressieve vloeistoffen.

Materiaal: zwart SBR. Dit rubber heeft goede mechanische en elastische eigenschappen, heeft een goede slijtageweerstand en is matig weerbestendig.

Temperatuurbereik -10°C / $+70^{\circ}\text{C}$. Hardheid (shore A): 65° . Max. rollengte 20 meter. Max. rolbreedte 1.4 mtr.

Verkrijgbaar in: 1.0 / 1.5 / 2.0 / 3.0 / 4.0 / 5.0 / 6.0 / 8.0 / 10.0 / 12.0 / 15.0 / 20.0 / 25.0 / 30.0 / 40.0 en 50.0 mm

RUBBERPLAAT SBR met inlage, Art. 991

Geschikt voor water, lucht en neutrale gassen, flensafdichtingen en niet agressieve vloeistoffen.

Materiaal: zwart SBR. Dit rubber heeft goede mechanische en elastische eigenschappen, heeft een goede slijtageweerstand en is matig weerbestendig.

Temperatuurbereik -10°C / $+70^{\circ}\text{C}$. Hardheid (shore A): 65° . Rollengte: ± 10 meter. Rolbreedte 1.2 mtr.

Verkrijgbaar in: 1.0 / 1.5 / 2.0 / 3.0 / 4.0 / 5.0 / 6.0 / 8.0 en 10.0 mm

RUBBERPLAAT EPDM, Art. 992

Geschikt voor o.a. dakbedekkingen en luikenpakkingen.

Materiaal: zwart EPDM. Dit rubber is zeer goed bestand tegen zonlicht en slechte weersomstandigheden.

Temperatuurbereik -40°C / $+120^{\circ}\text{C}$. Hardheid (shore A): 65° . Max. rollengte 20 meter. Max. rolbreedte 1.4 mtr.

Verkrijgbaar in: 1.0 / 1.5 / 2.0 / 3.0 / 4.0 / 5.0 / 6.0 / 8.0 en 10.0 mm

RUBBERPLAAT NITRIL, Art. 993

Geschikt voor o.a. flensafdichtingen en als afdichting t.b.v. olie en benzine.

Materiaal: zwart NBR. Dit rubber is zeer goed bestand tegen olie en temperatuur. Heeft goede mechanische- en elastische eigenschappen. Is matig weer- en ozon bestendig.

Temperatuurbereik -20°C / $+90^{\circ}\text{C}$. Hardheid (shore A): 70° . Max. rollengte 20 meter. Max. rolbreedte 1.4 mtr.

Verkrijgbaar in: 1.0 / 1.5 / 2.0 / 3.0 / 4.0 / 5.0 / 6.0 / 8.0 en 10.0 mm

RUBBERPLAAT NITRIL met inlage, Art. 994

Geschikt voor o.a. flensafdichtingen en als afdichting t.b.v. olie en benzine.

Materiaal: zwart NBR. Dit rubber is zeer goed bestand tegen olie en temperatuur. Heeft goede mechanische- en elastische eigenschappen. Is matig weer- en ozon bestendig.

Temperatuurbereik -20°C / $+90^{\circ}\text{C}$. Hardheid (shore A): 70° . Max. rollengte 20 meter. Max. rolbreedte 1.4 mtr.

Verkrijgbaar in: 1.5 / 2.0 / 3.0 / 4.0 / 5.0 en 6.0 mm

RUBBERPLAAT NATUUR, Art. 995

Geschikt voor afdichtingen waar een goede slijtageweerstand is vereist.

Materiaal: zwarte rubberplaat op natuur / SBR basis.

Dit rubber heeft goede mechanische en elastische eigenschappen en heeft een goede scheur- en slijtageweerstand. Het is echter niet olie- en benzinebestendig.

Temperatuurbereik -30°C / $+70^{\circ}\text{C}$. Hardheid (shore A): 50° . Max. rollengte 15 meter. Max. rolbreedte 1.4 mtr.

Verkrijgbaar in: 2.0 / 3.0 / 4.0 / 5.0 / 6.0 / 8.0 / 10.0 / 12.0 / 15.0 en 20.0 mm

RUBBERPLAAT PARA, Art. 996

Natuurrubber welke veel gebruikt wordt als bekledingmateriaal. Denk hierbij aan straalcabines en containers.

Materiaal: bruin natuurrubber.

Dit soepele rubber heeft zeer goede elastische eigenschappen. Is goed bestand tegen niet geconcentreerde zuren. Heeft een zeer hoge reken is zeer slijtvast. Heeft een matige temperatuurbestendigheid en is niet oliebestendig.

Temperatuurbereik -30°C / $+50^{\circ}\text{C}$. Hardheid (shore A): 40° . Max. rollengte 20 meter. Max. rolbreedte 1.4 mtr.

Verkrijgbaar in: 1.0 / 2.0 / 3.0 / 4.0 / 5.0 / 6.0 / 8.0 / 10.0 / 12.0 / 15.0 en 20.0 mm

Kunststof plaatmaterialen Ook per meter verkrijgbaar!

RUBBERPLAAT WIT, Art. 997

Geschikt voor toepassingen in de zuivel- en levensmiddelen industrie. Reuk- en smaakloos. Goed bestand tegen melk, plantaardige oliën en vetten.

Temperatuurbereik $-30^{\circ}\text{C} / +70^{\circ}\text{C}$. Hardheid (shore A): 65° . Max. rollengte 20 meter. Max. rolbreedte 1.4 mtr.
Verkrijgbaar in: 1.0 / 2.0 / 3.0 / 4.0 / 5.0 / 6.0 / 8.0 en 10.0 mm

Rubber plaatmaterialen



RUBBERPLAAT NEOPREEN, Art. 998

Voor toepassingen als afdichtingen en onderlegstroken in o.a. de scheepsbouw, apparatenbouw en industrie.

Materiaal: zwart NEOPREEN. Dit rubber heeft goede mechanische en elastische eigenschappen, heeft een goede Goede verouderings- en weerbestendigheid, goede mechanische- en elastische eigenschappen. Goed waterbestendig en redelijk oliebestendig.

Temperatuurbereik $-10^{\circ}\text{C} / +90^{\circ}\text{C}$. Hardheid (shore A): 60° . Max. rollengte 20 meter. Max. rolbreedte 1.4 mtr.
Verkrijgbaar in: 1.0 / 2.0 / 3.0 / 4.0 / 5.0 / 6.0 / 8.0 / 10.0 / 12.0 / 15.0 en 20.0 mm

CEL RUBBERPLAAT, Art. 999

Voor toepassingen als afdichtingen voor water en andere vloeistoffen. Toepasbaar als geluiddemping.

Materiaal: zwart geschuimd celrubber met gesloten cellen. Vocht- en gasdicht. Goed vlamdovend en isolerend
Temperatuurbereik $-40^{\circ}\text{C} / +100^{\circ}\text{C}$. Hardheid (shore A): 15° . Max. breedte 1 mtr.

Verkrijgbaar in: 2.0 / 3.0 / 4.0 / 5.0 / 6.0 / 8.0 / 10.0 / 12.0 / 15.0 / 20.0 / 25.0 / 30.0 / 40.0 en 50.0 mm

VULKOLLANPLAAT, Art. 1000

Voor toepassingen als bekleding van silo's en trilgoten. En als slijtplaat op overstortpunten en afstrijkstroken.

Materiaal: bruin of wit. Deze plaat is zeer slijtvast, olie- en vetbestendig en heeft een zeer hoge stoot- en scheurbestendigheid. Niet bestand tegen heet water en zuren.

Temperatuurbereik $-30^{\circ}\text{C} / +80^{\circ}\text{C}$. Hardheid (score A): 70° en 90° .

Plaatafmeting: 3000 x 1500 mm.

Verkrijgbaar in de dikte: 1.0 / 2.0 / 3.0 / 4.0 / 5.0 / 6.0 / 8.0 / 10.0 / 12.0 en 15.0 mm

HOGEDRUK PAKKINGPLAAT (tesnit) . Art. 1001

Geschikt voor het vervaardigen van o.a. pakkingen.

Materiaal: blauw. Deze plaat is bestand tegen stoom, heet- en koudwater, lucht, gassen, olie en benzine.

Temperatuurbereik: piek max. 350°C / constant max. 250°C / stoom max. 200°C . Werkdruk: max. 100 bar.

Max. werkdruk en max. temperatuur zijn afhankelijk van de plaatdikte en mogen niet gelijktijdig gebruikt worden.

Plaatafmeting: 1500 x 1500 mm. Verkrijgbaar in de dikte: 0.5 / 1.0 / 2.0 en 3.0 mm

HOGEDRUK PAKKINGPLAAT MET STAALINLAGE (tesnit) . Art. 1002

Geschikt voor het vervaardigen van o.a. pakkingen.

Materiaal: zwart, gegraviteerde plaat voorzien van staalinlage op armide vezelbasis met een hoogwaardige SBR/NBR rubber als bindmiddel.

Temperatuurbereik: piek max. 400°C / constant max. 350°C / stoom max. 230°C . Werkdruk: max. 140 bar.

Max. werkdruk en max. temperatuur zijn afhankelijk van de plaatdikte en mogen niet gelijktijdig gebruikt worden.

Plaatafmeting: 1500 x 1500 mm. Verkrijgbaar in de dikte: 0.5 / 1.0 / 2.0 en 3.0 mm

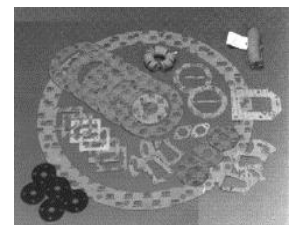
Hollimex levert nog meer kwaliteiten plaatmaterialen. Vraag ons hiervoor aan.

Wij hebben ook de standaard zachte- en hardepakkingen op voorraad.

Zie hiervoor groep 4 van onze documentatie.



Wij vervaardigen ook pakkingen, volgens uw opgave, op maat.



Kunststof vloermaterialen Ook per meter verkrijgbaar!

VLOERRUBBER GERIBD – FIJN - voor algemene toepassingen - Art. 1010

Bovenzijde is voorzien van ribbels in de lengterichting van de rol.

Onderzijde voorzien van doekafdruk.

Geschikt als vloerbekleding waar een stroeve en makkelijk schoon te houden ondergrond gewenst is.

Voor toepassingen in o.a. boten, caravans, auto's en bij industriële- en niet industriële vloeren en treden.

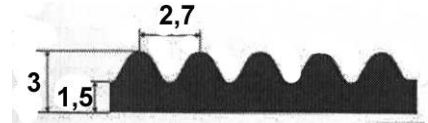
Dit zwarte rubber heeft een goede slijtage weerstand en heeft goede mechanische- en elastische eigenschappen.

Hardheid (shore A): 60°. Max. rollengte 20 meter. Max. rolbreedte 1.2 mtr.

Verkrijgbaar in 3 mm dikte

VLOERRUBBER GERIBD – FIJN - voor oliebestendige toepassingen - Art. 1012

VLOERRUBBER GERIBD – FIJN - voor elektrische isolerende toepassingen (in de kleur grijs) - Art. 1013



VLOERRUBBER GERIBD - GROF, Art. 1014

Bovenzijde is voorzien van ribbels in de lengterichting van de rol.

Onderzijde voorzien van doekafdruk.

Geschikt als vloerbekleding waar een stroeve en makkelijk schoon te houden ondergrond gewenst is.

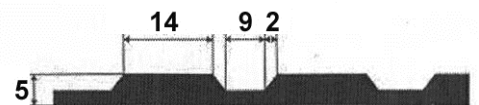
Voor toepassingen in o.a. boten, caravans, auto's en bij industriële- en niet industriële vloeren en treden.

Dit zwarte rubber heeft een goede slijtage weerstand en heeft goede mechanische- en elastische eigenschappen.

Hardheid (shore A): 60°. Max. rollengte 20 meter. Max. rolbreedte 1.2 mtr.

Verkrijgbaar in 3 mm dikte

VLOERRUBBER GERIBD – GROF - voor oliebestendige toepassingen - Art. 1015



VLOERRUBBER MET NOPPENPROFIEL - voor algemene toepassingen - Art. 1017

De bovenzijde is glad en voorzien van noppen met een diameter van 23 mm en 0.8 mm hoog. Onderzijde voorzien van doekafdruk.

Geschikt als vloerbekleding waar een stroeve en makkelijk schoon te houden ondergrond gewenst is.

Voor toepassingen in o.a. boten, caravans, auto's en bij industriële- en niet industriële vloeren en treden.

Dit zwarte rubber heeft een goede slijtage weerstand en heeft goede mechanische- en elastische eigenschappen.

Hardheid (shore A): 70°. Max. rollengte 10 meter. Max. rolbreedte 1 mtr.

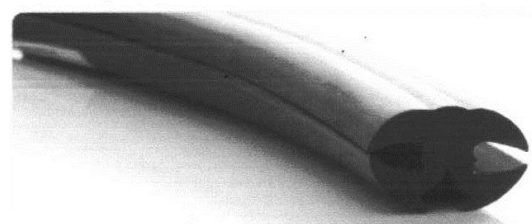
Verkrijgbaar in 3 en 5 mm dikte

Rubber profielen

HOLLIMEX heeft een uitgebreid programma rubber profielen. Hieronder vindt u een kort overzicht van de standaard profielen en fenders.

- U-profielen (ook in mosrubber)
- Kraalprofielen (ook in mosrubber)
- Hoekprofielen
- H-profielen
- Stootprofielen
- Ladderprofiel
- Steenklemprofiel
- T-profielen
- Containerprofielen
- Rond- en vierkantsnoer (ook in mosrubber)
- Luikenpakkingen
- Kantafwerk klemprofielen
- Klemprofielen met mosrubber
- Raamloopprofielen (ook met metaal)
- Cilindrische, vierkant, sleutelgat, driehoek en D-fenders

Rubber profielen



SPECIAAL VERVAARDIGDE APPENDAGES

Wij verzorgen volgens uw specificatie ook appendages en randproducten, zoals aangepaste en/of speciaal vervaardigde:

- koppelingen
- ventielen
- (terugslag)kleppen
- T- en Y-stukken
- bochten
- flenzen
- pakkingen
- slangen met koppelingen



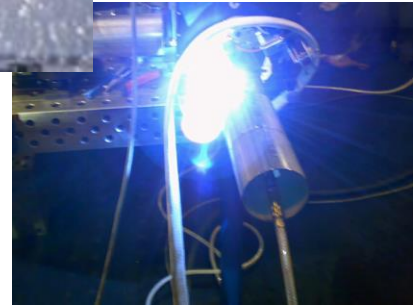
SPECIAAL VERVAARDIGD APPARATEN EN CONSTRUCTIES

Wij verzorgen volgens uw specificatie ook apparaten en constructies, zoals:

- (draai)tafels
- (intercom)zuilen
- leuning
- hekken
- bakken
- transportmiddelen
- hefwerktuigen
- trappen
- bordessen
- spiraalbuizen
- kasten
- verkeerspalen
- filters
- tankframes



SPECIAAL VERVAARDIGD APPARATEN EN CONSTRUCTIES



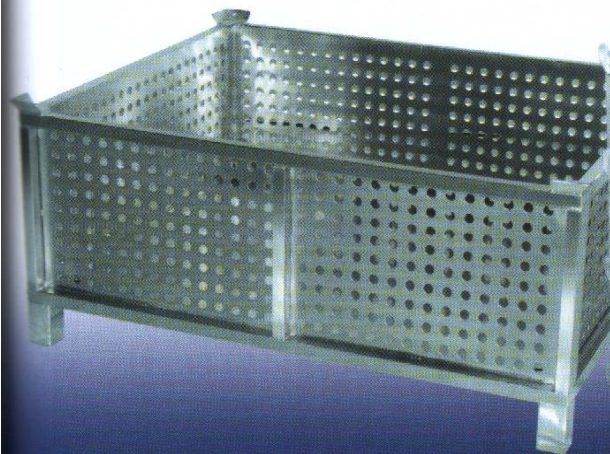
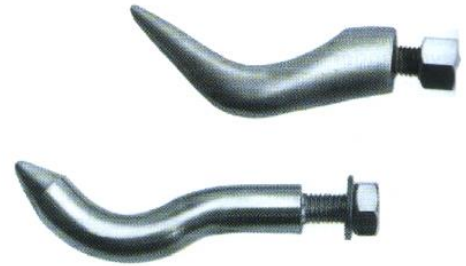
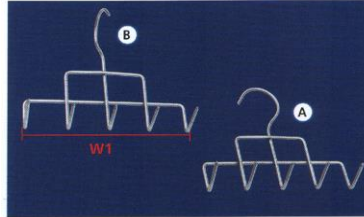
HOLLIMEX

STAINLESS STEEL AND OTHER METALS - METALWORKS

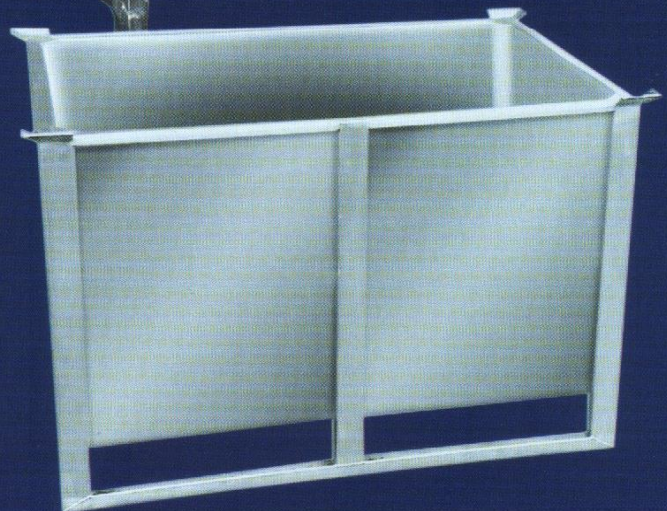
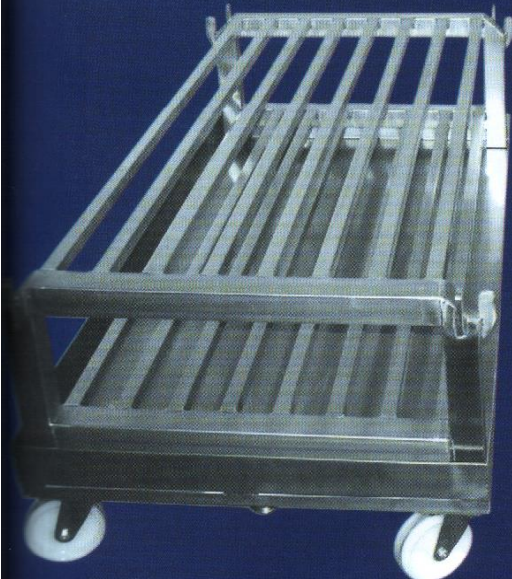
Groep 10

uitgave 1-10

Halfabrikaten zoals: buizen, staf, profielen, band, draad, strekmetaal, gaas, platen, tranenplaten, geperforeerde platen, treden en roosters. Appendages zoals: koppeling-, las-, snijring- en fittingverbindingen, (aluminium)flenzen, pakkingen, ventielen, (kogel)kranen, filters, afsluiters, (vlinder)kleppen, deksels, montagemiddelen, gereedschappen, beugels, compensatoren, beitspasta's, kijkglazen, sproeibollen, bouten en moeren. Speciaalwerk zoals: constructie, zaag-, buig-, las-, zet- en knipwerk.



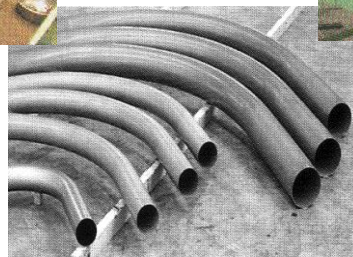
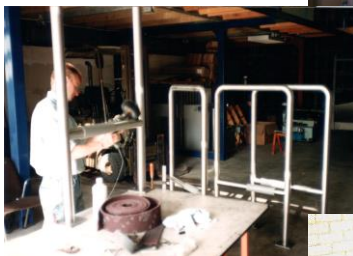
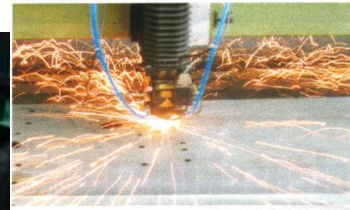
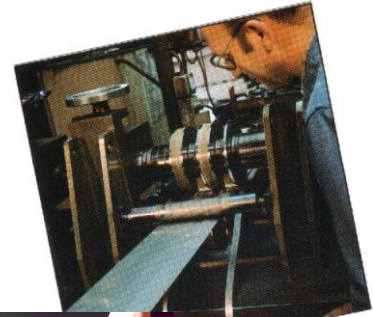
HOLLIMEX ROESTVASTSTAAL



SPECIALE VOORBEWERKINGEN

Wij verzorgen volgens uw specificatie ook voorbereidingen, zoals:

- knip- en zetwerk
- zaag- en laswerk
- laser-, water- en plasmasnijwerk
- draai- en boorwerk
- buig- en walswerk
- slijp- en polijstwerk.



Zoals u kunt zien heeft HOLLIMEX een zeer breed en compleet leveringsprogramma. Voor de minder gangbare afmetingen, uitvoeringen en materiaalkwaliteiten, die niet in onze documentatie staan, kunt u ons ook aanvragen.

Wij leveren ook halfabrikaten en appendages in onder andere staal(verzinkt), aluminium, koper, messing, brons en kunststof. Wij zijn ook sterk in (voor)bewerkingen en maatwerk.

TEL: 0180 - 683533

FAX: 0180 - 683558

Homepage: www.hollimex.nl

E-mail : sales@hollimex.nl

As you can see HOLLIMEX has a very wide and complete delivery program. For the less common sizes, performances and material qualities, which are not in our documentation, you can also apply to us. Also check out our other product groups!

We also supply semi-finished products and accessories for example in steel (galvanized), aluminum, copper, brass, bronze, and plastic. We are also strong in editing and customization.



Kijk ook eens in onze andere productgroepen!

Hierin vindt u o.a. (zuivel)buizen, staf, platen, profielen, band, draad, strekmetaal, gaas, (zuivel)koppeling-, las- en fitverbindingen, (aluminium)flenzen, afsluiters, kijkglazen, (kogel)kranen, motoren, (vlinder)kleppen, filters, deksels, (terugslag)ventielen, meters, sproeikoppen, beugels, beits- en reinigingsmiddelen, pakkingen, (kunststof)doppen, slangen, slangbenodigheden, montage- en bevestigingsverbindingen, roosters, treden, speciaalwerk, gereedschappen en toebehoren.