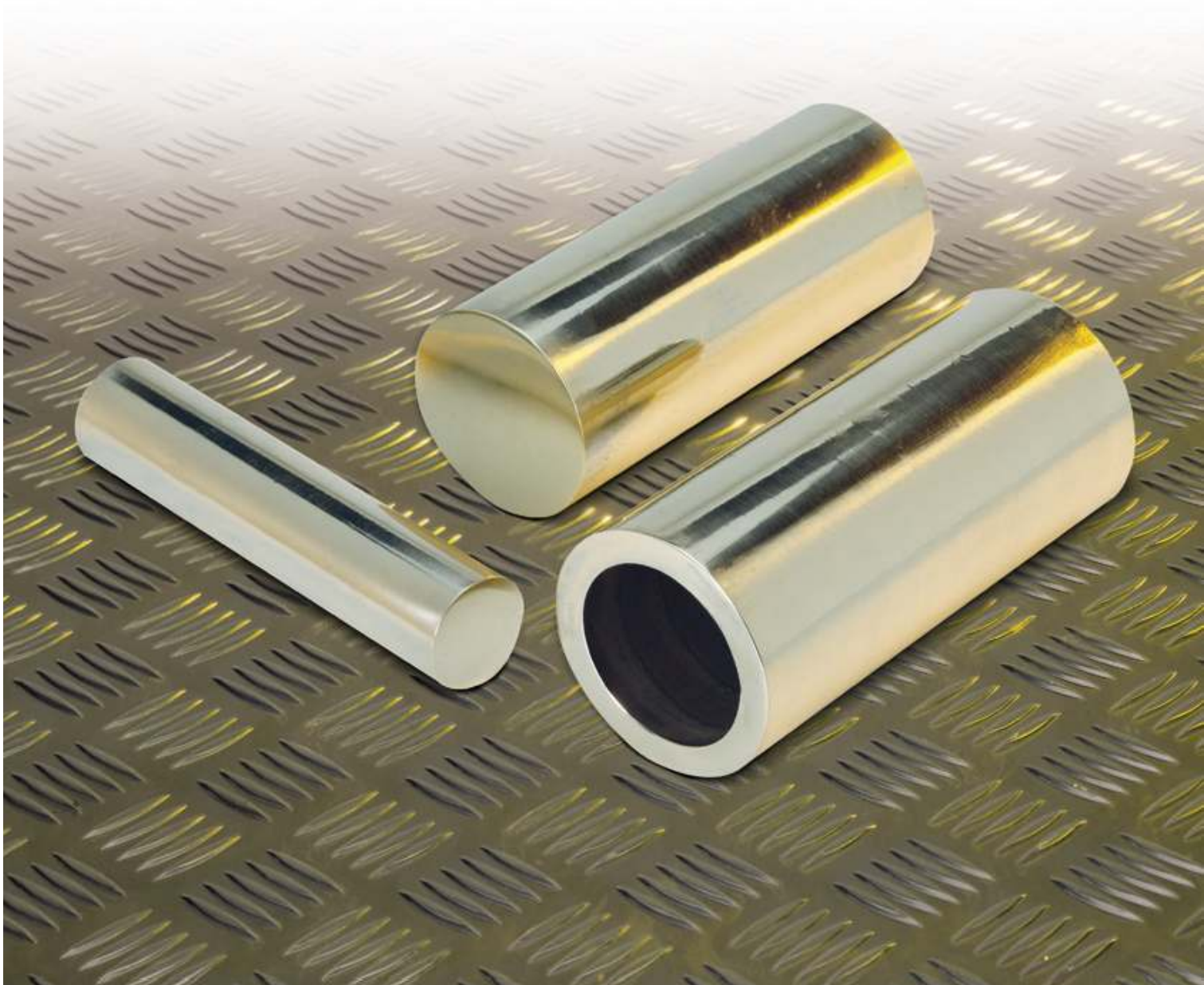


# BRONS BRONZE

<b>STAVEN</b>	<b>40</b>	<b>BARRES</b>
RONDE STAVEN		BARRES RONDES
<b>BUIZEN</b>	<b>40</b>	<b>TUBES</b>
GEGOTEN BUSSEN		BUSELURES COULEES
LAGERS		COUSSINETS
<b>PLATEN</b>	<b>43</b>	<b>TOLES</b>
<b>TECHNISCHE GEGEVENS</b>	<b>44</b>	<b>DONNEES TECHNIQUES</b>

Alle vermelde gewichten zijn theoretisch berekend.  
Er kan geen aansprakelijkheid worden aanvaard voor  
eventuele onjuistheden in dit leveringsprogramma.

Tous les poids indiqués sont calculés de façon théorique.  
Nous déclinons toute responsabilité pour d'éventuelles  
erreurs dans notre programme de livraison.



# BRONS | BRONZE

## **RONDE STAVEN BARRES RONDES** **Rg 7 (gegoten-coulé)**

LENGTEN: VEELVOUDEN VAN 500 TOT 600 mm MET MAXIMUM 3m

LONGUEURS: MULTIPLES DE 500 à 600 mm AVEC MAXIMUM 3m

D	kg/m
13	1,181
15	1,572
16	1,789
18	2,264
21	3,081
23	3,696
26	4,723
28	5,477
31	6,714
36	9,055
41	11,744
46	14,783
51	18,172
56	21,910
61	25,997
66	30,433
71	35,216
76	40,354
81	45,838
86	51,672
91	57,855
96	64,388
101	71,269
111	86,081
121	102,289
131	119,895
141	138,899
151	159,299
161	181,097
202	285,077

### Rg 7 (gegoten-coulé)

LENGTEN VAN 3m

LONGUEURS DE 3m

D	kg/m
15	1,572
21	3,081
26	4,723
31	6,714
41	11,744
51	18,172
56	21,910
61	25,997
71	35,216
81	45,838
91	57,855
101	71,269
111	86,081

## **GEGOTEN BUSSEN BUSELURES COULEES** **Rg 7**

d x D	kg/m
14 x 26	3,354
14 x 31	5,345
14 x 36	7,685
14 x 41	10,375
14 x 46	13,414
19 x 33	5,086
19 x 36	6,532
19 x 41	9,222
19 x 46	12,261
19 x 51	15,650
19 x 56	19,388
19 x 61	23,475
24 x 36	5,030
24 x 41	7,720
24 x 46	10,759
24 x 51	14,148
24 x 56	17,885
24 x 61	21,973
29 x 41	5,869
29 x 46	8,908
29 x 51	12,296
29 x 56	16,034
29 x 61	20,121
29 x 66	24,558
29 x 71	29,343
29 x 81	39,963
29 x 91	51,980
29 x 96	58,512
29 x 102	66,812
34 x 46	6,707
34 x 51	10,095
34 x 56	13,833
34 x 61	17,920
34 x 66	22,357
34 x 71	27,143
34 x 76	32,278
34 x 82	38,901
39 x 51	7,545
39 x 56	11,283
39 x 61	15,370
39 x 66	19,807
39 x 71	24,592
39 x 76	29,728
39 x 81	35,212
39 x 111	75,454
44 x 56	8,384
44 x 61	12,471
44 x 66	16,907
44 x 71	21,693
44 x 76	26,828
49 x 61	9,222
49 x 66	13,659

# BRONS BRONZE



## GEGOTEN BUSSEN BUSELURES COULEES

Rg 7

VERVOLG - SUITE

d x D	kg/m
49 x 71	18,444
49 x 76	23,579
49 x 81	29,064
49 x 91	41,081
49 x 96	47,613
49 x 101	54,495
54 x 66	10,061
54 x 71	14,846
59 x 71	10,899
59 x 76	16,034
59 x 81	21,518
59 x 86	27,352
59 x 91	33,535
59 x 101	46,949
59 x 111	61,761
59 x 121	77,969
59 x 131	95,575
64 x 86	23,055
69 x 91	24,592
69 x 96	31,125
69 x 101	38,007
69 x 111	52,818
69 x 121	69,027
69 x 149	121,845
78 x 96	21,882
79 x 101	27,667
79 x 111	42,478
79 x 121	58,687
79 x 131	76,293
79 x 141	95,296
89 x 111	30,741
89 x 121	46,949
89 x 131	64,555
89 x 137	75,790
89 x 152	106,076
89 x 171	148,952
99 x 121	33,815
99 x 141	70,424
99 x 151	90,825
109 x 131	36,889
119 x 141	39,963
129 x 161	64,835
129 x 181	112,622
149 x 181	73,777
149 x 191	99,767



## LAGERS IN ZELFSMEREND BRONS COUSSINETS EN BRONZE AUTOLUBRIFIANT

d/D	L
2 / 4	4
3 / 8	4
4 / 8	4
4 / 8	6
4 / 8	8
4 / 10	8
5 / 10	6
5 / 10	8
5 / 10	10
5 / 12	10
6 / 9	4
6 / 9	6
6 / 9	10
6 / 10	4
6 / 10	6
6 / 10	10
6 / 12	6
6 / 12	8
6 / 12	12
6 / 14	12
8 / 11	6
8 / 11	8
8 / 11	12
8 / 12	6
8 / 12	8
8 / 12	12
8 / 14	8
8 / 14	12
8 / 14	16
8 / 18	16
10 / 14	8
10 / 14	10
10 / 14	16
10 / 16	8
10 / 16	10
10 / 16	16
10 / 22	10
10 / 22	16
10 / 22	20
12 / 16	8
12 / 16	12
12 / 16	20
12 / 18	8
12 / 18	12
12 / 18	16
12 / 18	20
12 / 18	25
12 / 25	25
14 / 18	10
14 / 18	14
14 / 18	20

4

# BRONS BRONZE



## LAGERS IN ZELFSMEREND BRONS COUSSINETS EN BRONZE AUTOLUBRIFIANT

VERVOLG - SUITE

d/D	L
14 / 20	10
14 / 20	12
14 / 20	14
14 / 20	20
14 / 20	30
14 / 28	30
15 / 19	10
15 / 19	15
15 / 19	25
15 / 20	10
15 / 20	15
15 / 20	20
15 / 20	25
15 / 20	30
15 / 21	10
15 / 21	15
15 / 21	25
15 / 22	16
15 / 22	20
15 / 22	30
15 / 30	30
16 / 20	12
16 / 20	16
16 / 20	25
16 / 22	12
16 / 22	16
16 / 22	20
16 / 22	25
16 / 22	30
16 / 32	30
18 / 22	12
18 / 22	18
18 / 22	30
18 / 24	12
18 / 24	18
18 / 24	30
18 / 25	16
18 / 25	20
18 / 25	30
18 / 35	30
20 / 25	15
20 / 25	20
20 / 25	25
20 / 26	15
20 / 26	20
20 / 26	25
20 / 26	30
20 / 28	20
20 / 28	30
20 / 28	40
20 / 40	40
22 / 27	15

VERVOLG - SUITE

d/D	L
22 / 27	20
22 / 27	25
22 / 32	20
22 / 32	30
25 / 30	20
25 / 30	25
25 / 30	30
25 / 32	20
25 / 32	25
25 / 32	30
25 / 32	35
25 / 35	25
25 / 35	35
25 / 35	50
25 / 45	35
30 / 35	20
30 / 35	25
30 / 35	30
30 / 38	20
30 / 38	25
30 / 38	30
30 / 38	40
30 / 40	30
30 / 40	45
30 / 40	60
30 / 50	60
35 / 41	25
35 / 41	35
35 / 41	40
35 / 45	25
35 / 45	35
35 / 45	40
35 / 45	50
35 / 45	70
40 / 46	30
40 / 46	40
40 / 46	50
40 / 50	30
40 / 50	40
40 / 50	50
40 / 50	60
40 / 50	80
45 / 51	35
45 / 51	45
45 / 51	55
45 / 55	35
45 / 55	45
45 / 55	55
45 / 55	60
45 / 55	65
45 / 65	80
50 / 60	35

4

# BRONS BRONZE



## LAGERS IN ZELFSMEREND BRONS COUSSINETS EN BRONZE AUTOLUBRIFIANT

VERVOLG - SUITE

d/D	L
50 / 60	50
50 / 60	70
50 / 60	100
50 / 70	50
50 / 70	70
55 / 65	40
55 / 65	55
55 / 65	70
55 / 70	70
60 / 68	50
60 / 68	60
60 / 68	70
60 / 70	50
60 / 70	60
60 / 72	50
60 / 72	60
60 / 72	70
60 / 75	60
60 / 75	90
60 / 85	90
65 / 75	60
65 / 75	90
65 / 80	60
65 / 80	90
70 / 80	60
70 / 80	90
70 / 85	60
70 / 85	90
75 / 85	70
75 / 85	100
75 / 90	70
75 / 90	100
75 / 100	100
80 / 90	70
80 / 90	100
80 / 95	70
80 / 95	100
80 / 105	100
85 / 95	100
85 / 100	100
90 / 105	80
90 / 110	80
100 / 120	80



## PLATEN FOSFORBRONS VEERHARD TOLES BRONZE PHOSPHOREUX DUR RESSORT

CuSn6

afmetingen-dimensions	kg/st-kg/pce
2000 x 300 x 0,1	0,53
2000 x 300 x 0,2	1,07
2000 x 300 x 0,3	1,60
2000 x 300 x 0,4	2,14
2000 x 300 x 0,5	2,67
2000 x 300 x 0,6	3,20
2000 x 300 x 0,8	4,27
2000 X 300 X 1	5,34
2000 x 300 x 1,5	8,01
2000 x 300 x 2	10,68
2000 x 300 x 3	16,02

4

# BRONS BRONZE



## TECHNISCHE GEGEVENS DONNEES TECHNIQUES

### MECHANISCHE EIGENSCHAPPEN - CARACTERISTIQUES MECANIQUES

	TREKSTERKTE CHARGE DE RUPTURE N/mm <sup>2</sup>	REKGRENS ALLONGEMENT DELTA 5%	HARDHEID DURETE BRINELL
Rg 7	270	16	70
Rg 12	280	8	90
aluminiumbrons <i>bronze d'aluminium</i>	640	15	180
zelfsmerend brons <i>bronze autolubrifiant</i>	220	8	65
CuSn6 F48 (HARD-DUR)	470 - 550	22	155
F56 (VEERHARD-DUR RESSORT)	550 - 640		175
CuSn8 F53 (HARD-DUR)	520 - 590	1023	160
F60 (VEERHARD-DUR RESSORT)	590 - 690	10	190

4

### SCHIEKUNDIGE SAMENSTELLING (SALDO=KOPER) - COMPOSITION CHIMIQUE (RESTANT=CUIVRE)

	Sn	Zn	Pb	Ni	Fe	Al	Mn	P	Andere elementen <i>Autres éléments</i>
Rg 7	4-6	4-6	4-6	2,5	0,3	-	-	0,05	0,9
Rg 12	11-13	0,5	1,0	2,0	0,2	-	-	0,4	1,7
aluminiumbrons <i>bronze d'aluminium</i>	-	0,5	0,05	4-6	2,5-5,3	8,5-10,5	0-1,5	-	0,5
zelfsmerend brons <i>bronze autolubrifiant</i>	7-9	3,0	13-17	2,0	0,25	-	-	0,05	0,5
CuSn6	5,5-7,5	0,3	0,05	0,3	0,1	-	0,01	0,2-0,4	-
CuSn8	7,5-9,0	0,3	0,05	0,3	0,1	-	0,01	0,2-0,4	-

### INTERNATIONALE VERGELIJKINGSTABEL - TABLEAU COMPARATIF INTERNATIONAL

	DIN (D)	WERKSTOFF	AFNOR (F)
Rg 7	CuSn7ZnPb	2.1090	U-E 7 Z 5 PB 4
Rg 12	CuSn12	2.1052	U-E 12 P
aluminiumbrons <i>bronze d'aluminium</i>	CuAl10Ni	2.0975	UA 10 N
zelfsmerend brons <i>bronze autolubrifiant</i>	CuPb15Sn	2.1182	U PB 15 E 8
aluminiumbrons <i>bronze d'aluminium</i>	CuSn6	2.1020	CU SN 6 P
zelfsmerend brons <i>bronze autolubrifiant</i>	CuSn8	2.1030	CU SN 9 P